



explORIS
CROISIÈRES & EXPÉDITIONS

S'OUVRIR

FJORDS CHILIENS – ANTARCTIQUE
TRANSATLANTIQUE VIA LES ÎLES DU BRÉSIL – ÎLES DE L'ATLANTIQUE
PÉNINSULE IBÉRIQUE, CÔTE ATLANTIQUE ET IRLANDE

CROISIÈRES D'EXPÉDITION
HIVER 2023 – 2024

« Venez découvrir,
comprendre
et vous émerveiller
à nos côtés. »



Chers explorateurs,

Nouveauté. C'est ce dont j'ai eu envie après plus de 30 ans d'expérience dans les métiers de la mer et du tourisme. J'ai grand plaisir à vous présenter Exploris, une compagnie qui encourage et accompagne tous ceux qui souhaitent explorer ces régions reculées, majestueuses et vierges du tourisme de masse dans des conditions exceptionnelles.

S'ouvrir à travers un voyage qui change une vie, s'ouvrir au monde, s'ouvrir au partage, s'ouvrir à l'émerveillement, s'ouvrir à soi. Toutes nos expériences sont des immersions uniques et personnalisées au cœur de la nature pour que vous puissiez expérimenter, rêver, explorer, à votre rythme et au gré de vos envies.

Découvrir la terre par les mers. Partez aux côtés de nos experts passionnés, voguez à la découverte de ces moments qui dépassent votre imagination et de ces souvenirs si forts qu'ils nous marquent à vie.

Inattendu. C'est ce que nous recherchons et la raison pour laquelle nous nous adaptons toujours au rythme de la nature et aux opportunités qu'elle apporte. Cet inattendu qui nous coupe le souffle, celui qui provoque une connexion si profonde à la nature et aux espèces qui s'y trouvent, celui qui nous rapproche les uns des autres dans un moment intense de bonheur partagé.

Comprendre, explorer, transmettre. Voici la vision de la croisière d'Exploration que nous partageons chez Exploris et la raison pour laquelle nous vous proposons aujourd'hui une expérience de bout en bout, un voyage augmenté, qui débute dès la réservation et se poursuit à votre retour, avec du contenu, des conseils et des rencontres avec nos équipes.

Toute l'équipe d'Exploris et moi-même avons hâte de vous accueillir à bord et de partager notre passion avec vous.

Philippe Videau, Fondateur et Président d'Exploris

DÉCOUVRIR

EXPLORIS

Notre raison d'être & nos engagements	4 – 5
Choisir Exploris	6 – 9
Exploris One : Votre nouveau navire d'expédition	10 – 11
À bord d'Exploris One	12 – 17
Les équipes Exploris	18 – 19
L'inattendu	20 – 21
Les activités à bord	22 – 25
Les explorations	26 – 27

NOS EXPÉDITIONS HIVER 2023-2024

DANS LES FJORDS CHILIENS	30 – 39
EN ANTARCTIQUE	40 – 53
TRAVERSÉE DE L'ATLANTIQUE VIA LES ÎLES DU BRÉSIL	54 – 59
DANS LES ÎLES DE L'ATLANTIQUE	60 – 73
SUR LES CÔTES EUROPÉENNES DE L'ATLANTIQUE	74 – 79

EXPLORIS ONE

Plan des ponts	83
Cabines et suites	84 – 87

L'aventure Exploris, nous sommes encore en train de l'écrire. Mais une chose est sûre : nous voulons mettre la prise en compte des enjeux environnementaux et sociétaux au cœur de notre ADN. C'est pourquoi nous construisons dès aujourd'hui nos engagements pour demain, avec la volonté d'apporter notre contribution aux Objectifs de Développement Durable des Nations Unies et de nous joindre à différents programmes collectifs à même de guider nos actions vers encore plus de responsabilité.



NOTRE RAISON D'ÊTRE

Conscients qu'il faut tout mettre en œuvre pour que les générations futures puissent avoir la chance de vivre les mêmes expéditions que nous proposons aujourd'hui, nous, Exploris, sous pavillon français, revendiquons une vision équilibrée de l'entreprise entre performance,

épanouissement individuel et respect de la planète bleue et des êtres qui l'habitent.

Avec nos passagers, nous partageons des expériences exceptionnelles qui nous engagent à agir pour contribuer à un tourisme durable.



Nous sommes aujourd'hui membres associés de IAATO, organisation fondée en 1991 pour défendre et promouvoir la pratique de voyages en Antarctique sûrs et respectueux de l'environnement.



Et en cours d'adhésion à l'AECO (The Association of Arctic Expedition Cruise Operators)



NOS ENGAGEMENTS

POUR LA PLANÈTE

Exploris c'est avant tout le moyen de découvrir ou redécouvrir les merveilles qu'abrite notre planète bleue. Nous avons conscience que l'immensité des océans traversés lors des expéditions, la beauté des paysages, les moments inoubliables d'observation de la faune et la flore, tout ceci mérite d'être préservé.

Nous avons donc à cœur de protéger cet équilibre fragile, en mettant tout en œuvre pour minimiser nos impacts et en contribuant à la préservation de ces richesses.

Ainsi Exploris s'engage pour la réduction de ses émissions de gaz à effet de serre, la limitation du recours au plastique et le soutien à des projets qui font avancer les connaissances scientifiques et contribuent à la préservation de la biodiversité.

3 ENGAGEMENTS CLEFS :

- Mesurer son empreinte carbone dans le but de se définir une stratégie bas carbone alignée avec les Accords de Paris.
- Réduire au maximum le recours au plastique et tendre vers le 0 plastique à usage unique à bord de nos navires.
- Contribuer à la protection de la biodiversité marine et terrestre, en soutenant des projets de préservation des écosystèmes marins et de la faune locale.



POUR LES FEMMES ET LES HOMMES

Exploris est également une histoire de femmes et d'hommes passionnés. Nous avons la conviction que chaque collaborateur au siège, chaque membre d'équipage, chaque personne rencontrée lors de nos escales et évidemment chacun de nos passagers jouent un rôle essentiel pour faire de chacune de nos expéditions des aventures uniques.

Pour nous, les liens entre les personnes, la collaboration et la transmission sont indispensables pour permettre à l'humanité de faire face aux grands défis actuels et à venir.

C'est pourquoi, nous nous engageons à développer des conditions de travail toujours meilleures pour l'ensemble de nos équipes, à inciter nos fournisseurs à entreprendre des démarches d'engagement environnementales et éthiques, tout en respectant et promouvant les histoires et traditions des populations rencontrées en expédition.

4 ENGAGEMENTS CLEFS :

- Promouvoir la formation et l'éducation partout, pour tous, à la fois pour nos collaborateurs, pour nos passagers et pour les communautés locales visitées.
- Respecter les us et coutumes des communautés locales et promouvoir leur artisanat à bord de nos navires.
- S'engager dans une démarche d'achats responsables, favorisant les produits et services locaux et/ou certifiés.
- Soutenir financièrement et/ou logistiquement des projets de recherche scientifique et d'exploration par un appel à projet annuel.





Une façon totalement nouvelle de voyager.

Des expéditions à taille humaine aux côtés d'experts passionnés.



LA NOUVELLE COMPAGNIE FRANÇAISE D'EXPÉDITIONS

Exploris est née d'un amour de longue date pour l'exploration. Créée sous l'impulsion de Philippe Videau et d'une équipe d'experts, Exploris symbolise notre désir de vous transmettre cette passion pour des destinations incroyables. À nos côtés, vous vivrez des expériences uniques au travers d'expéditions hors du commun.

CHOISIR EXPLORIS



NOUS SOMMES ARMATEURS

Entrepreneurs dans l'âme, nous sommes propriétaires de notre flotte. Amoureux de nos navires et de la navigation, nous jouissons ainsi d'une liberté totale dans l'organisation de nos expéditions faisant de chaque voyage une expérience à part. Nos propres équipes, recrutées par nos soins, sont donc à bord. Nos membres d'équipage et les équipes d'expéditions sont de véritables passionnés qui auront à cœur de partager avec vous leurs connaissances pour faire de votre voyage une expérience aussi captivante qu'instructive.



UN FORMAT INTIMISTE

Nos expéditions sont limitées à moins de 140 passagers. Ce format intimiste vous permet de vivre une expérience intense, exclusive et personnalisée avec moins d'attente pendant les débarquements et plus de temps à terre.

Vous profiterez ainsi d'une véritable proximité avec l'équipage, les guides naturalistes et les autres passagers tout en préservant votre espace privé à bord. Les plus beaux sites des régions polaires, inaccessibles aux groupes plus importants, vous ouvriront leurs portes afin que chacun puisse découvrir ces lieux sauvages et préservés.



EXPLORIS ONE, NAVIRE D'EXPLORATION IDÉAL

Spécialement construit pour l'exploration, Exploris One peut vous emmener dans les eaux les plus reculées et les plus difficiles d'accès de la planète. Son excellente conception et sa coque renforcée de certification glace 1A lui permettent de progresser aussi facilement en eau libre que dans les régions polaires. À son bord, vous vivrez des aventures authentiques, dans le plus grand respect des environnements traversés, tout en bénéficiant du plus haut niveau de confort et de sécurité.

DES VOYAGES 100% FRANCOPHONES

Profitez plus intensément de votre expédition et des conférences thématiques. Officiers, guides et naturalistes : à l'image du pavillon de notre navire, toutes nos équipes sont francophones. Nous pourrions ainsi librement partager nos émotions, notre enthousiasme et nos aventures, tous ensemble.



DES GUIDES EXPERTS POUR VOUS ACCOMPAGNER

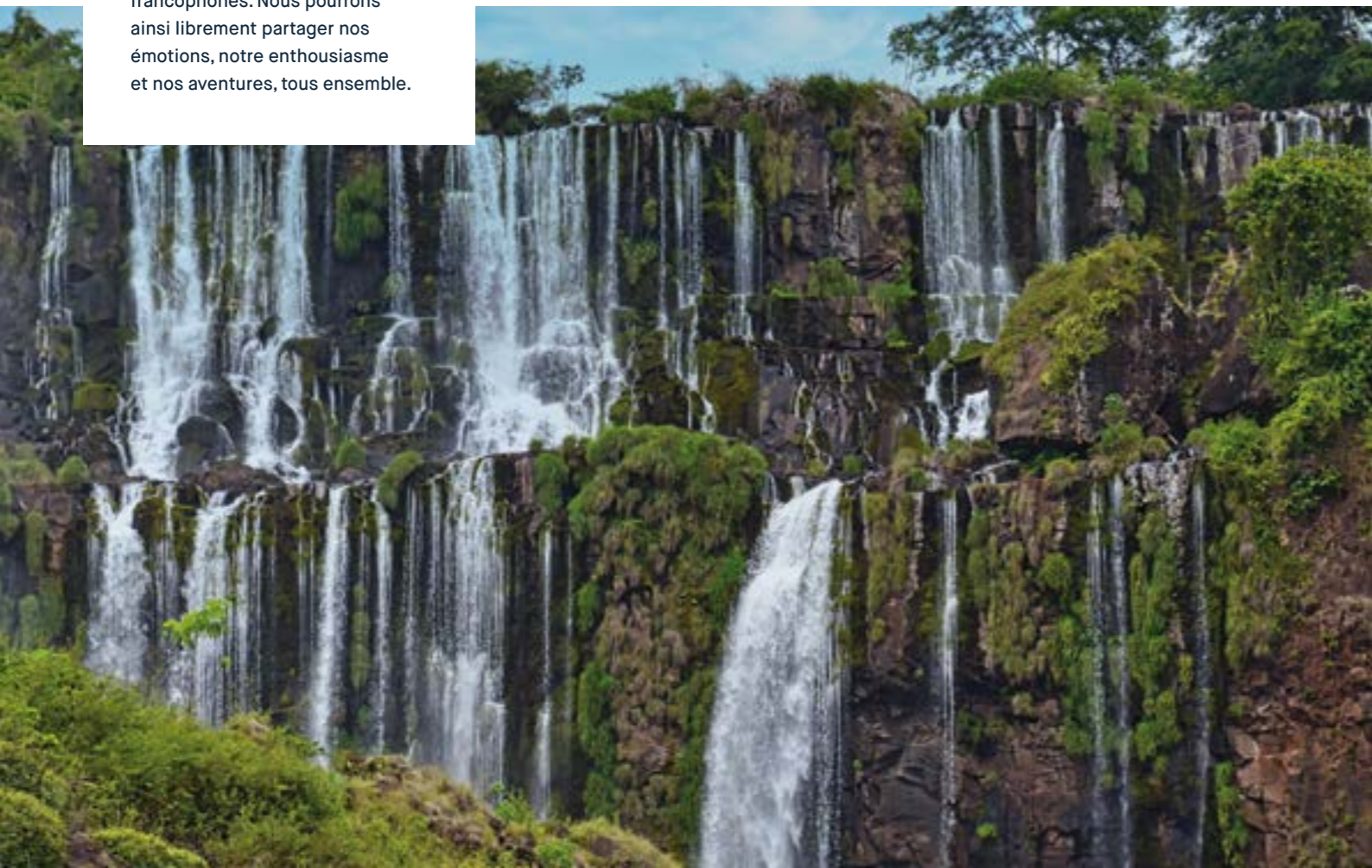
Élargissez l'horizon de vos connaissances grâce à nos guides experts. Une équipe hautement qualifiée pour vous accompagner pendant vos escales et partager avec vous ses connaissances, que ce soit au cours de conférences thématiques ou durant vos instants de détente au bar et à table.

Nos équipes de naturalistes vous transmettront leur savoir, leur passion de l'exploration mais aussi et surtout leur amour pour ces régions incroyables.



UNE MULTITUDE D'ACTIVITÉS

Nos expéditions sont imaginées pour vous faire vivre des moments exceptionnels. Vous profiterez de chaque instant grâce à nos nombreuses activités. Selon les destinations, vous pourrez faire des sorties en Zodiac® ou en kayak, des randonnées guidées ou du snorkeling. Sans oublier, pour les plus téméraires, le célèbre plongeur polaire. À bord, vous pourrez participer à nos conférences thématiques et aux ateliers de photographie-véo pour immortaliser votre expédition.



UN VOYAGE TOURNÉ VERS L'EXPLORATION

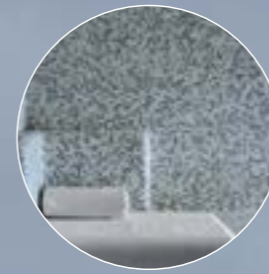
Vous ne serez pas seulement passagers : vous serez compagnons d'exploration. À chaque instant, la priorité sera donnée à l'expédition, à l'observation et aux sorties à terre... même si le dîner est interrompu par le spectacle des baleines ou la nuit écourtée par une rencontre avec des ours polaires. Tous ces moments uniques, vous les partagerez aux côtés du chef d'expéditions, des guides naturalistes, du Commandant et des membres d'équipage du navire.

UN VOYAGE TOUT COMPRIS

Vivez votre expédition en toute sérénité. Tout est compris dans nos offres de voyages : les excursions, les sorties en Zodiac®, les activités, les conférences thématiques, la pension complète avec boissons et la formule open bar. En région polaire, nous vous offrons une veste d'expédition.



EXPLORIS ONE : VOTRE NOUVEAU NAVIRE D'EXPÉDITION



ESPACES BIEN-ÊTRE & FITNESS

Entraînez-vous dans la salle de sport face à des paysages plus beaux les uns que les autres, détendez-vous au sauna ou au hammam après une journée d'exploration, profitez d'un massage bien-être ou relaxez-vous dans les jacuzzis extérieurs en admirant des panoramas somptueux.



LES RESTAURANTS

Dégustez une restauration élaborée, variée, cuisinée et servie par notre Chef français et sa brigade tout en profitant de vues exceptionnelles sur le paysage.



GRAND SALON

Retrouvez-vous dans cet espace cosy, principal lieu de convivialité et de rencontres, et appréciez une boisson rafraîchissante préparée au bar, sur les douces mélodies de notre pianiste.



LA PASSERELLE

De jour comme de nuit, n'hésitez pas à vous rendre sur la passerelle pour y rencontrer le Commandant ou l'Officier de quart. Vous pourrez discuter avec eux et découvrir l'art de la navigation tout en scrutant l'horizon. Pensez à vos jumelles !



SALON PANORAMIQUE

Bénéficiez des plus belles vues sur la mer, le paysage et la faune depuis le salon, un espace vitré dédié à l'observation. Ou sortez sur le pont extérieur pour profiter d'une vue exceptionnelle depuis le pont panoramique.



SALLE DE CONFÉRENCES

Participez aux conférences et briefings de notre équipe d'expéditions, à la fois fascinants et instructifs. Ou assistez à la projection de documentaires dans cette salle spécialement aménagée à cet effet.



SUITES & CABINES

Relaxez-vous dans l'une de nos 72 cabines et suites particulièrement spacieuses, disposant toutes d'une vue extérieure et avec balcon dans plusieurs catégories. Un hébergement de grand standing.

READY ROOM

Préparez-vous pour votre prochaine excursion en laissant vos affaires dans votre casier personnel. Le vestibule vous permet d'accéder facilement aux zones d'embarquement des Zodiacs®.



ZONES D'EMBARQUEMENT DES ZODIACS®

Une fois les Zodiacs® mis à l'eau depuis le pont 7, vous accédez directement aux 2 zones d'embarquement latérales accessibles depuis la Ready Room.

À BORD D'EXPLORIS ONE

Exploris One vous offre un niveau de confort exceptionnel ainsi qu'un service personnalisé d'excellence, qui rendront vos expéditions uniques.



RELAXEZ-VOUS

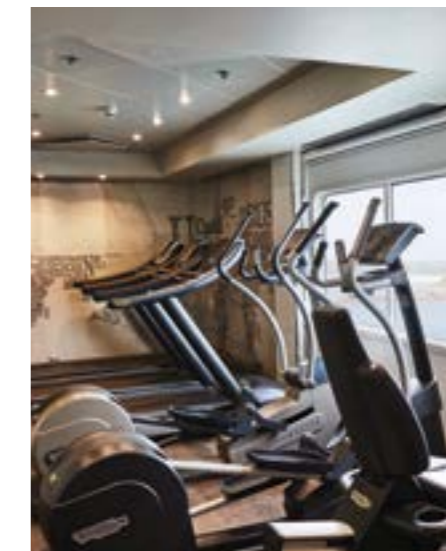
Exploris One dispose de tous les équipements nécessaires pour vous aider à rester en forme et garantir le bien-être de votre corps et de votre esprit.

L'**Espace Fitness** dispose de tapis de course, de vélos, d'appareils de musculation et de nombreux équipements de dernière génération. Face à ses grandes baies vitrées, vous profiterez de séances de sport dans un cadre d'exception. À moins de préférer le pont 6, tout autour du navire, pour votre jogging ou vos marches matinales.

L'**Espace Bien-Être** propose des soins du visage, et des massages. Le spa est idéal pour se détendre et se ressourcer. Son sauna et son hammam vous offriront des instants propices à l'apaisement après une longue randonnée.

Les **Jacuzzis** extérieurs vous attendent pour profiter de vues imprenables sur un panorama exceptionnel.

Notre **Salon de coiffure** vous propose toute une gamme de soins en pédicure, manucure et coiffure.



Entraînez-vous en admirant des paysages somptueux.



Admirez le coucher de soleil en compagnie des autres convives au Grill Extérieur

SAVOUREZ

Le Grand Restaurant et le Grill Extérieur vous serviront des plats de qualité et magnifiquement présentés. Un plaisir pour les yeux, un régal pour les papilles.

Le **Grand Restaurant** propose une cuisine internationale, contemporaine et élégante. Grâce à sa belle luminosité et à ses grandes baies vitrées, vous pourrez déguster vos repas tout en profitant de vues exceptionnelles sur les paysages extérieurs.

Le **Grill Extérieur** profite d'une vue panoramique imprenable. Selon le bon vouloir de la météo, vous profiterez le midi de la rôtisserie pour déguster salades ou grillades. Le soir, ce sera le point de rendez-vous pour admirer le coucher du soleil et raconter vos expériences de la journée en compagnie des autres explorateurs. Vous dégusterez des plats délicieux, cuits à la pierre de lave.

« Partir en expédition en Antarctique, c'est partir à la conquête de l'inattendu, se réjouir de ces instants uniques et savoir accueillir une nouvelle vision de notre planète. »

Pierre, Directeur Hôtellerie, Exploris One

Installez-vous confortablement et admirez les vues depuis le salon panoramique.



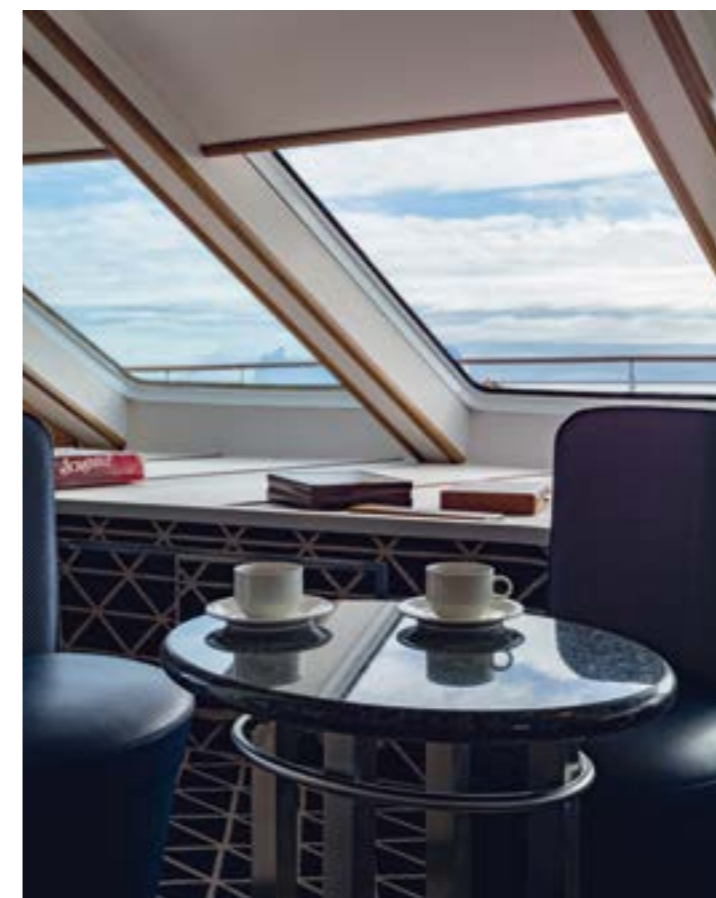
ÉCHANGEZ

Partagez votre expérience et rendez la plus intense. À l'autre bout du monde, vous vivrez des instants magiques avec vos compagnons d'exploration dans ces espaces dédiés à la détente.

Le **Grand Salon** est un espace à la fois sophistiqué et convivial, offrant de très belles vues sur l'océan. Il a été spécialement agencé pour profiter du panorama à chaque instant et partager des moments de détente chaleureux et conviviaux.

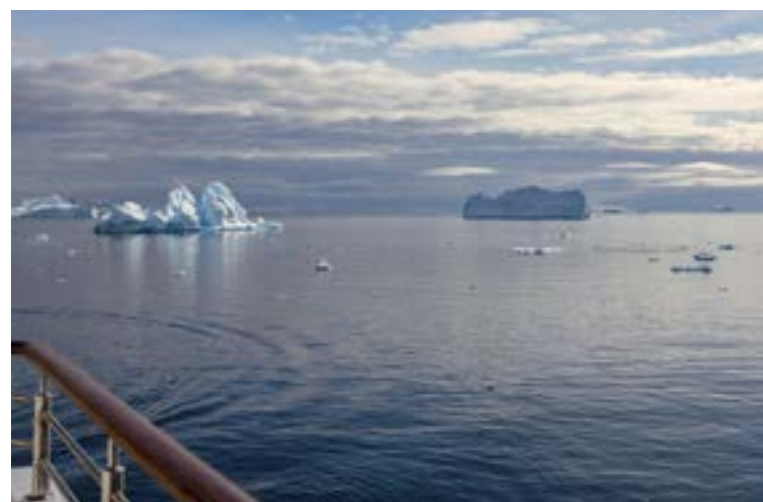
La **Passerelle** est un espace unique où vous pourrez parler avec le Commandant ou l'Officier de quart tout en observant les techniques de navigation.

Le **Bar** est l'endroit idéal pour se détendre, écouter le pianiste et rencontrer de nouvelles personnes durant votre voyage.





Soyez au plus près des paysages étonnants et capturez ces moments inoubliables.



OBSERVEZ

Restaurants, Salon Panoramique, Espace Fitness... Les espaces communs d'Exploris One ont été imaginés pour vous placer au plus près du paysage.

Le **Pont Panoramique** vous permet de découvrir la beauté de l'environnement et d'admirer les destinations les plus reculées et les plus rudes de notre planète. Le meilleur espace du navire pour être au cœur de l'action.

Le **Salon Panoramique** offre une vue exceptionnelle sur l'extérieur, l'océan, la flore, la faune... Situé au pont 6, il vous réserve des espaces confortables pour déguster une boisson tout en admirant le spectacle de la nature.

Les **Ponts Extérieurs** de tout le navire offrent des vues imprenables sur l'horizon.



Chaque expédition est une expérience de partage et d'apprentissage.



APPRENEZ & COMPRENEZ :

Quelle que soit votre destination, vous serez accompagnés d'experts reconnus, véritables spécialistes dans leur domaine : la faune, la flore, la géologie, la botanique, l'ethnographie, l'histoire, la biologie, la glaciologie, la géopolitique... Ils vous transmettront leur savoir au travers de conférences pointues, divertissantes et passionnantes.

La **Salle de Conférences** est le théâtre de récits d'aventures fascinants. Au travers des conférences animées par les experts, guides naturalistes, scientifiques et invités d'honneur, vous apprendrez des choses remarquables tout au long de votre expédition.



LES ÉQUIPES EXPLORIS

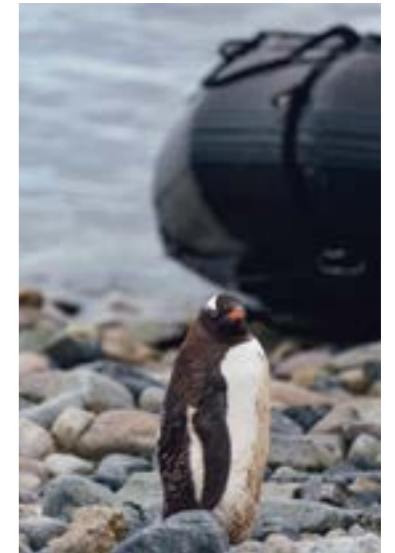
LE COMMANDANT ET SON ÉQUIPAGE

Nos commandants et officiers, français et expérimentés, vous accompagneront tout au long de l'expédition. Passionnés par leur navire, ils abordent chaque nouveau voyage comme une expérience qu'ils vivent avec le même enthousiasme; la même soif de découverte. Émotions, anecdotes, rencontres inattendues, amour de la navigation... Autant de choses qui les animent au quotidien et qu'ils vous transmettront avec ferveur.

LES ÉQUIPES D'EXPÉDITIONS

Nos chefs d'expéditions sont des experts dans leur domaine. Ils dirigent une équipe de naturalistes et guides francophones, soudée et expérimentée. Ce sont de véritables spécialistes des environnements que vous traverserez, vous pourrez compter sur leurs compétences, leur sensibilité mais aussi et surtout leur profond respect pour la faune et la flore. Des choses qu'ils auront à cœur de partager avec vous, avant le départ et pendant votre voyage.

Vous pourrez également compter sur nos experts locaux. Grâce à eux, vous ne traverserez pas seulement ces régions reculées, vous apprendrez à les préserver et à les connaître dans leur essence et leur culture, en toute sécurité.



« *Exploris vous emmène à la rencontre de l'inattendu* »



L'INATTENDU

L'essence même d'une expédition, c'est de se préparer à l'inattendu. Les imprévus sont la source des plus beaux souvenirs et la nature ne manquera pas de vous offrir ce cadeau.

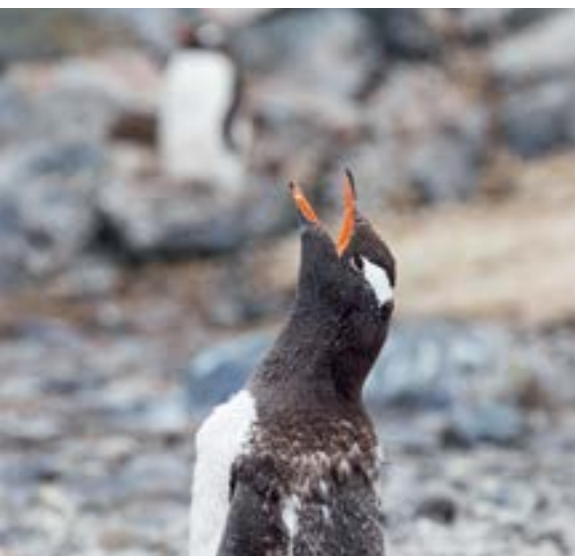
À l'instar des régions polaires, nos expéditions vous emmèneront au cœur des régions les plus reculées et les mieux préservées de la planète. Des paysages magnifiques, vierges de toute activité humaine, où la nature est souveraine, brute, sauvage... Un monde où les animaux vivent en totale liberté, une terre où les éléments sont rois : ce sera le décor de vos plus belles aventures.

Une expérience qui laisse place à l'inconnu pour amener l'excitation de la découverte à son paroxysme.

Face à des conditions météorologiques et maritimes en constante évolution, nos itinéraires sont flexibles. La nature fixe ses règles, nous nous adaptons. Et c'est de cette souplesse face aux éléments que naissent les plus belles surprises. Tout l'intérêt de ces voyages d'expédition réside dans ces rencontres inattendues, provoquées par la déviation de l'itinéraire initial face aux caprices du vent et de l'océan.

Chaque expédition est véritablement unique. Chaque voyage détient son lot de mystères, d'opportunités soudaines et de découvertes.

Devenez explorateurs et offrez-vous les plus beaux souvenirs de votre vie. Embarquons et partons à la rencontre de l'inattendu et de l'aventure à l'état pur. Ensemble, nous irons vivre les expériences hors du commun que nous réserve Mère Nature.



Nous nous adaptons aux éléments pour faire de chaque journée et chaque excursion, une nouvelle source d'émerveillement et de rencontres inattendues.



La Nature nous dicte ses envies, nous nous adaptons. Cette grande flexibilité nous emmène au cœur de l'inattendu, ce lieu invisible où naissent les plus beaux souvenirs.

LES ACTIVITÉS À BORD



SORTIES EN ZODIAC®

Explorez des zones inaccessibles, émerveillez-vous devant des glaciers et icebergs spectaculaires, nos Zodiacs® vous permettent de vous évader au plus près de la nature en toute sécurité.



SORTIES EN KAYAK

Silencieux, discrets et maniables, les kayaks sont parfaits pour explorer des lieux difficiles d'accès et vous amener au plus près d'une beauté incroyable.



RANDONNÉES GUIDÉES

Des randonnées pédestres pour tous les niveaux sont proposées durant nos expéditions. Explorez des lieux historiques, promenez-vous sur des plages de sable immaculé ou entre des blocs de glace, admirez la faune, la flore et profitez de vues spectaculaires.



PLONGEON POLAIRE

Le plongeon polaire est un célèbre rite de passage pour les explorateurs téméraires. Faites le grand saut dans une eau à moins de 3 degrés Celsius pour une (courte) baignade que vous n'oublierez jamais.

NB : activité disponible sur une sélection d'expéditions uniquement, si le temps le permet.



SNORKELING

Plongez avec votre masque et tuba pour admirer la fascinante et magnifique vie sous-marine.



ATELIER PHOTOGRAPHIE

Nos experts en photographie proposent des conférences et des ateliers, à bord comme pendant les expéditions, pour vous aider à tirer le meilleur de votre matériel et capturer des scènes inoubliables.



« Une partie
de mon cœur
est restée sur
le continent
Antarctique. »

Caroline, Guide Naturaliste Exploris



PADDLE

Traversez des baies et des criques inexplorées, laissez-vous dériver entre les roches et les glaciers et abandonnez-vous au rythme de l'eau qui caresse les coraux.



RANDONNÉES EN RAQUETTES

Faites un saut dans les aventures du passé en vous équipant de raquettes et découvrez comment les explorateurs d'antan traversaient les régions polaires.



TRAVERSÉE DE SHACKLETON

En Géorgie du sud, à l'extrémité Sud de l'Océan Atlantique, partez en randonnée sur les traces du célèbre explorateur britannique Sir Ernest Shackleton, une figure de l'exploration en Antarctique.



OBSERVATION D'OISEAUX

Observez les plus belles espèces d'oiseaux dans leur milieu naturel, aux côtés d'ornithologues reconnus et de spécialistes de la faune.



CONFÉRENCES THÉMATIQUES

Nos experts, scientifiques, guides naturalistes, historiens et invités d'honneur vous offriront des présentations uniques sur la faune, la flore, l'histoire ou encore la biologie des régions visitées.

ÎLES BRITANNIQUES

Aux côtés de nos guides experts, observez des paysages uniques ainsi que leur histoire. Découvrez les sculpturales formations volcaniques de la Chaussée des Géants en Irlande du Nord.



ÎLES DE L'ATLANTIQUE

Embarquez pour un moment inoubliable au cœur d'archipels réputés pour leur biodiversité exceptionnelle.

ÎLES DU BRÉSIL

Admirez des îles aux eaux bleu turquoise plus somptueuses les unes que les autres au cours d'une croisière transatlantique d'exception pour atteindre les côtes africaines.



FJORDS CHILIENS

Canaux tortueux, montagnes enneigées, glaciers majestueux et passages étroits : bienvenue dans la magie des fjords chiliens.



ANTARCTIQUE

Profitez de l'Antarctique à travers des activités d'aventure uniques. En passant par les îles subantarctiques (les îles Falkland ou la Géorgie du Sud) ou directement via le Passage de Drake, naviguez le long de la péninsule et trouvez-y une faune exceptionnelle.



LES EXPLORATIONS

Découvrez la parfaite harmonie entre la nature et vous-même lors de votre croisière d'expédition au cœur de zones dans lesquelles très peu de personnes ont eu le privilège de s'aventurer. Nous vous proposons des destinations uniques, tant pour leur singularité, leur faune, leur flore, que pour leur biodiversité d'exception, leurs merveilles géologiques et la beauté des populations locales.

Cette carte est une illustration des destinations que nous visitons. Elle n'est qu'à titre indicatif.

INCLUS DANS TOUS NOS VOYAGES

- La croisière en pension complète, boissons incluses
- L'Open Bar
- Le room Service 24h/24
- Les sorties et débarquements en zodiacs® et les autres activités proposées à bord
- Les conférences et l'encadrement à terre par une équipe de guides et naturalistes hautement qualifiée et francophone.
- Les excursions proposées dans le programme de votre voyage
- Les taxes portuaires et/ou de débarquement et les frais d'entrée dans les zones protégées

ÉGALEMENT INCLUS SUR NOS CROISIÈRES EN RÉGIONS POLAIRES

- Une veste Expédition offerte
- Une nuit d'hôtel 5* à Buenos Aires & les vols intérieurs de/jusqu'à Ushuaïa
- Les taxes aériennes



EXPÉDITIONS

FJORDS CHILIENS

Au Paradis des Canaux et des Glaciers de Patagonie p. 32
De Valparaiso à Ushuaïa (12 nuits à bord)

L'Amérique du Sud dans le sillage de Magellan p. 36
De Ushuaïa à Montevideo (12 nuits à bord)

ANTARCTIQUE

À la découverte du Continent Blanc p. 42
De Ushuaïa à Ushuaïa (10 nuits à bord)

Objectif 66°33" : L'Antarctique du Cercle Polaire p. 46
De Ushuaïa à Ushuaïa (12 nuits à bord)

La Grande boucle Australe p. 50
De Ushuaïa à Ushuaïa (16 nuits à bord)

TRANSATLANTIQUE VIA LES ÎLES DU BRÉSIL

Îles d'émeraude du Brésil et des Tropiques p. 56
De Montevideo à Dakar (17 nuits à bord)

ÎLES DE L'ATLANTIQUE

Trésors insulaires de l'Afrique p. 62
De Dakar à Dakar (10 nuits à bord)

Horizons de la Macaronésie p. 66
De Dakar à Funchal (12 nuits à bord)

Toutes les couleurs des Açores p. 70
De Ponta Delgada à Ponta Delgada (7 nuits à bord)

CÔTES EUROPÉENNES DE L'ATLANTIQUE

L'Europe Atlantique : entre océan, fleuves et finisterres p. 76
De Lisbonne à Dublin (8 nuits à bord)



*« Grandiose, surprenante,
extraordinaire... Les mots
ne suffisent pas à qualifier
la magie des confins
de l'Amérique du Sud. »*

FJORDS CHILIENS

RIVAGES DES ANDES, DE PLAGES ET DE GLACIERS

Il y a de la magie dans l'air et dans les vagues d'une telle destination. Chaque voyage résonne de noms mythiques, de ceux qui font rêver sur une carte et incitent au départ. Sur les eaux du Pacifique comme de l'Atlantique, de Valparaiso à la Terre de Feu, du détroit de Magellan à Ushuaïa, ces itinéraires explorent toutes les richesses offertes par la rencontre de la cordillère des Andes et de la mer. Le labyrinthe des fjords encaissés s'ouvre sur des glaciers gigantesques aux reflets bleu saphir. L'eau lisse des chenaux où Exploris One se faufile s'anime de la présence de lions de mer, rorquals, otaries et dauphins.

Aux Malouines et en péninsule Valdès, côtes rocheuses et plages blondes accueillent manchots et albatros par milliers. Naviguez dans le sillage de découvreurs d'exception, en immersion dans des paysages grandioses, au gré des croisières de géants entre deux océans.

LES FJORDS CHILIENS

AU PARADIS DES CANAUX ET DES GLACIERS DE PATAGONIE

CROISIÈRE
 INAUGURALE

DURÉE

13 jours
 12 nuits à bord

EMBARQUEMENT

○ Valparaiso, Chili

DÉBARQUEMENT

○ Ushuaia, Argentine
 via Buenos Aires

PRIX

à partir de **6 750 €***

(*) prix par personne, sur la base d'une occupation double en cabine de catégorie Supérieure et bénéficiant de l'offre promotionnelle inaugurale. Merci de consulter notre site internet pour connaître les meilleurs tarifs en cours.

DATES

• du 23 Décembre 2023 au 04 Janvier 2024

Le Chili enjambe plus de vingt degrés de latitude, entre la Vallée du Paradis (Valparaiso) et la Terre de Feu. Plus de 3 000 km de chenaux et de nature sublime, que cette croisière inaugurale parcourt tout ensemble, des plages de sable fin de Isla Mocha aux fjords encaissés de la Patagonie. Le sud du Chili abrite certains des plus vastes glaciers de la planète : rejoignez-nous dans l'exploration de ces géants de la nature. Un voyage au cœur de l'émerveillement et de la démesure, entre forêt tropicale et faune subpolaire. Embarquez pour la croisière des contrastes, le lieu idéal pour un superbe réveillon de Noël et pour fêter la Nouvelle Année.



AU BOUT DU MONDE, EN PATAGONIE CHILIENNE

Découvrir la Patagonie, terre de grands navigateurs, c'est partir sur les traces de Darwin, dont l'histoire vous attend dans la Baie Wulaia, ancienne colonie du peuple Yamana. Vivez les aventures de grands explorateurs tels que le capitaine Fitz Roy, ou Fernand de Magellan. En 2024, le Détroit de Magellan célèbre ses 504 ans de découverte. Observez de nombreux lieux restés intacts, tels qu'ils apparaissent à ces grands navigateurs avant vous... aux confins du monde, éblouissants et uniques.



PROLONGEMENT : SALTA ET LES CANYONS ARGENTINS DU NORD OUEST

Tout en couleurs et en contrastes avec ses maisons d'adobe tel le prolongement du sol terreux, encore parsemé de souvenirs de la civilisation Inca, le nord-ouest est considéré comme l'une des régions les plus riches d'Argentine. Juste à la frontière entre le Chili et la Bolivie, les provinces de Salta, de Jujuy et de Tucumán se parent de paysages d'une incroyable diversité. De la puna désertique aux cactus de Cachi, les perles cachées du nord-ouest sont un trésor pour l'âme.

Forfait 4 jours / 3 nuits : [Nous consulter](#)



« De Valparaíso
 à Ushuaia en
 passant par
 le Détroit
 de Magellan,
 une expédition
 dans les fjords
 chiliens est une
 source intarissable
 d'émerveillement. »

Michel, Chef d'expéditions Exploris





ITINÉRAIRE

- JOUR 1** Embarquement à Valparaiso (Chili)
JOUR 2 En mer
JOUR 3 Isla Mocha (Chili)
JOUR 4 Castro (Chili)
JOUR 5 En mer
JOUR 6 Tortel – English Passage (Chili)
JOUR 7 Glacier Pie XI (Chili)
JOUR 8 Glacier Amalia (Chili)
JOUR 9 Navigation dans les Fjords

- JOUR 10** Les Fjords Chiliens : Agostini - Condor (Chili)
JOUR 11 Les Fjords Chiliens : Glacier Garibaldi (Argentine)
JOUR 12 Les Fjords Chiliens : Baia Wulaia - Canal de Murray (Chili)
JOUR 13 Débarquement à Ushuaïa (Argentine) et vol intérieur vers Buenos Aires

LES POINTS FORTS

- La faune et la flore endémiques du parc naturel de Isla Mocha.
- Les maisons et les passerelles de bois des villes de Castro et Tortel.
- Le glacier Pio XI, le plus vaste de toute la Patagonie.
- La navigation spectaculaire dans l'étroitesse de l'English Passage.
- L'exploration de l'avenue des Glaciers, en Terre de Feu

LES ACTIVITÉS INCLUSES

- Sorties en Kayak
- Sorties en Zodiac®
- Atelier Photographie
- Randonnées Guidées
- Observation d'Oiseaux
- Conférences thématiques



LES FJORDS CHILIENS • LES ÎLES MALOUINES

L'AMÉRIQUE DU SUD DANS LE SILLAGE DE MAGELLAN

DURÉE

14 jours
12 nuits à bord

EMBARQUEMENT

○ Ushuaia, Argentine
via Buenos Aires

DÉBARQUEMENT

○ Montevideo, Uruguay

PRIX

à partir de **8 740 €***

(*) prix par personne, sur la base d'une occupation double en cabine de catégorie Supérieure et bénéficiant de l'offre promotionnelle inaugurale. Merci de consulter notre site internet pour connaître les meilleurs tarifs en cours.

DATES

• du 03 Mars au 16 Mars 2024

Du Sud au Nord – en prenant à rebours, donc, le trajet de Magellan – ce voyage concentre toutes les merveilles de l'Amérique du Sud : glaciers reculés de la Terre de Feu, navigation exceptionnelle dans le détroit de Magellan, faune sauvage des Malouines et de Patagonie – manchots, albatros, baleines, dauphins. Et, pour rythmer ces moments d'exploration intense, tous les plaisirs des jours de mer, à bord d'un navire à taille humaine.

Le choix d'un voyage en parfait équilibre entre excitation de la découverte et sérénité de la vie de croisière.



PRÉ-SÉJOUR À BUENOS AIRES

Située sur les rives du Rio de la Plata, Buenos Aires est l'une des plus grandes villes cosmopolites d'Amérique latine. Profitez vraiment de ce grand port mondial, centre économique et social de l'Argentine. Buenos Aires possède une architecture européenne raffinée et une scène culturelle renommée, avec notamment ses œuvres d'art de rue, son tango emblématique, son vin et son excellente cuisine.

3 jours / 2 nuits • Nous contacter



LES ÎLES MALOUINES

Aux îles Malouines (ou îles Falkland), vous découvrirez les immenses colonies d'albatros à sourcils noirs. La proximité avec la faune, une région très peu visitée et la diversité des espèces observées rendent les Malouines, incontournables et exceptionnelles. Mondialement connues pour le conflit de 1982, ces îles sont aujourd'hui parmi les plus paisibles ; recouvertes de pâturages où presque 600 000 moutons sont élevés, représentant la principale activité des 3 000 habitants permanents.



« Il y a quelque chose de magique à naviguer dans le sillage de Fernand de Magellan. Peu d'endroits dans le monde ont le pouvoir de procurer ce même sentiment. »

Sébastien, Chef d'expéditions Exploris





ITINÉRAIRE

- JOUR 1** Buenos Aires (Argentine) - Hébergement en Hotel 5*
- JOUR 2** Vol intérieur vers Ushuaïa (Argentine) & Embarquement sur Exploris One en fin d'après-midi
- JOUR 3** Les Fjords Chiliens : Glaciers Pia et Garibaldi (Chili)
- JOUR 4** Les Fjords Chiliens : Canal Cockburn - Glacier Agostini (Chili)
- JOUR 5** Détroit de Magellan - Isla Magdalena (Chili)
- JOUR 6** En mer
- JOUR 7** Les îles Malouines (UK)
- JOUR 8** Les îles Malouines (UK)

- JOUR 9-10** En mer
- JOUR 11** Puerto Madryn-Péninsule Valdès (Argentine)
- JOUR 12-13** En mer
- JOUR 14** Débarquement à Montevideo (Uruguay)

LES POINTS FORTS

- Les fjords chiliens et leurs glaciers monumentaux
- La navigation dans le mythique détroit de Magellan
- La plus grande colonie d'albatros à sourcils noirs des Malouines
- Le paradis des mammifères marins à la péninsule Valdès
- L'observation de nombreuses espèces de manchots (papous, Magellan, gorfous)

LES ACTIVITÉS INCLUSES

- Sorties en Kayak
- Sorties en Zodiac®
- Atelier Photographie
- Randonnées Guidées
- Observation d'Oiseaux
- Conférences Thématiques





*« L'Antarctique
est l'ultime frontière
de notre planète.
C'est un monde à part
qui repousse les limites
de nos émotions. »*

ANTARCTIQUE

PÉNINSULE ANTARCTIQUE • ÎLES FALKLAND • GÉORGIE DU SUD

EXPLORER L'ULTIME CONTINENT

Pendant 2 000 ans, les hommes ont rêvé du grand continent blanc, sans jamais pouvoir l'atteindre. Ils y ont pris pied il n'y a que 200 ans et l'ont nommé Antarctique il y a seulement un siècle. Autant dire qu'une croisière dans le Grand Sud est encore une expédition digne des pionniers. Hier comme aujourd'hui, c'est le même moteur qui entraîne les explorateurs : la curiosité, l'envie d'aller plus loin, l'attente d'une évasion intense.

En Péninsule antarctique et dans ses îles périphériques (Îles Falkland, Géorgie du Sud, Shetlands du Sud), une nature sans filtre éblouit le voyageur. Tout y est à portée d'émotion : toucher la banquise, naviguer avec les baleines, entendre jaboter les manchots, regarder les albatros planer sur l'océan. Tout ce à quoi les rêves nous préparent et tout ce qu'un environnement exceptionnel peut receler de merveilleux imprévus.

PÉNINSULE ANTARCTIQUE

À LA DÉCOUVERTE
DU CONTINENT BLANC

DURÉE

12 jours
10 nuits à bord

EMBARQUEMENT

○ Ushuaia, Argentine
via Buenos Aires

DÉBARQUEMENT

○ Ushuaia, Argentine
via Buenos Aires

PRIX

à partir de **8 590 €***

(*) prix par personne, sur la base d'une occupation double en cabine de catégorie Supérieure et bénéficiant de l'offre promotionnelle inaugurale. Merci de consulter notre site internet pour connaître les meilleurs tarifs en cours.

DATES

- du 05 Janvier au 16 Janvier 2024
- du 12 Février au 23 Février 2024
- du 22 Février au 04 Mars 2024

Cap au Sud ! Depuis le temps que vous rêviez de voir la boussole indiquer sans en démordre cette direction, le rêve devient tangible avec cette croisière spécialement conçue pour vous offrir toutes les richesses du Grand Continent blanc en seulement dix jours. L'essentiel de l'Antarctique est réuni en un voyage : la glace sous toutes ses formes, les colonies de manchots, l'observation des mammifères marins, l'histoire d'une exploration héroïque. Un voyage incontournable dans une vie d'explorateur et d'amoureux de la nature.



PLACE À L'IMPRÉVU

Chaque jour, en fonction des conditions de glace, nous vous proposerons des débarquements ou sorties en zodiac® à la découverte de l'infinie richesse de l'Antarctique : glaciers, banquise, icebergs tabulaires, sommets montagneux plongeant à pic dans l'eau, plages volcaniques, bases scientifiques, baies enchantées ou bien encore vestiges de l'industrie baleinière. Mais nous sommes avant tout les invités privilégiés de ces terres extrêmes où la nature dicte sa loi. Les programmes peuvent donc varier de jour en jour, faisant de chaque croisière un moment unique.



PROLONGEMENT : LES CHUTES IGUAZU

Les célèbres chutes d'Iguazu sont une merveille naturelle extraordinaire que vous devez absolument découvrir durant votre séjour en Amérique du Sud. Cette plongée dans une nature éblouissante est une extension idéale avant ou après votre expédition en Antarctique. Depuis Buenos Aires vous serez transportés par avion vers Iguazu pour un séjour de 3 jours pour découvrir ce paradis naturel aux paysages incroyables.

Forfait 3 jours / 2 nuits : nous consulter



« J'accueille
chaque voyage
en Antarctique
à bras ouverts.
La faune, la flore,
les éléments :
tout y est plus
puissant et plus
intense. »

Élodie, Biologiste Marin / Naturaliste Exploris





ITINÉRAIRE

JOUR 1 Buenos Aires (Argentine) - Hébergement en Hotel 5*

JOUR 2 Vol intérieur vers Ushuaïa (Argentine) & Embarquement sur l'Exploris One en fin d'après-midi

JOUR 3-4 En mer, Passage de Drake

JOUR 5-9 Navigation en Péninsule Antarctique

JOUR 10-11 En mer, Passage de Drake

JOUR 12 Débarquement à Ushuaïa (Argentine) en matinée & vol intérieur vers Buenos Aires

LES POINTS FORTS

- La traversée du passage de Drake accompagnée par les pétrels fuligineux
- La navigation au milieu des glaces du chenal Lemaire
- Les sites historiques et leurs impressionnants vestiges, les stations scientifiques à l'écoute des évolutions des environnements fragiles
- L'observation pleine de surprises des colonies géantes de manchots
- L'exploration sur les traces de Jean-Baptiste Charcot, le gentleman polaire

LES ACTIVITÉS INCLUSES

- Sorties en Kayak
- Sorties en Zodiac®
- Atelier Photographie
- Randonnées Guidées
- Plongeon Polaire
- Paddle
- Randonnées en Raquettes
- Observation d'Oiseaux
- Conférences thématiques



PÉNINSULE ANTARCTIQUE

OBJECTIF 66°33":
L'ANTARCTIQUE DU CERCLE
POLAIRE

DURÉE

14 jours
12 nuits à bord

EMBARQUEMENT

○ Ushuaia, Argentine
via Buenos Aires

DÉBARQUEMENT

○ Ushuaia, Argentine
via Buenos Aires

PRIX

à partir de **9 440 €***

(*) prix par personne, sur la base d'une occupation double en cabine de catégorie Supérieure et bénéficiant de l'offre promotionnelle inaugurale. Merci de consulter notre site internet pour connaître les meilleurs tarifs en cours.

DATES

• du 31 janvier au 13 février 2024

Au cœur de l'été austral, quand la débâcle brise enfin la banquise, Exploris One s'écarte des routes traditionnelles pour vous embarquer toujours plus loin vers le sud. C'est le seul créneau de l'année pour tenter sa chance et passer le Cercle polaire antarctique, une expérience au-delà des émotions classiques. Ne franchissent cette frontière mythique que les plus aguerris : James Cook autrefois, Jean-Baptiste Charcot avant-hier, vous aujourd'hui. Et peut-être à nouveau demain. Car, quand on a pris goût à l'exceptionnel, on y revient.



LE CERCLE POLAIRE ANTARCTIQUE

Cet endroit emblématique marque la limite à partir de laquelle il est possible d'observer le soleil de minuit lors du solstice de décembre. Au-delà de ce cercle, le soleil reste au-dessus de l'horizon pendant 24 heures consécutives au moins une fois dans l'année. Le franchissement de cette ligne, expérience que peu de personnes ont la chance de vivre, restera à coup sûr un moment fort de votre navigation en contrées polaires.



LE KAYAK POLAIRE

Faire du kayak dans les zones les plus reculées de la planète est une expérience qui vous rafraîchira l'âme. En pagayant en petits groupes, vous vous glisserez entre les banquises, la glace vive et les icebergs parsemés d'animaux sauvages. Une expérience unique au monde.



« La notion
d'exploration
prend tout son sens
lorsque l'on atteint
le Cercle polaire.
La nature y est
souveraine et il
faut constamment
s'adapter pour
atteindre son but. »

Vincent, Commandant, Exploris One





ITINÉRAIRE

- JOUR 1** Buenos Aires (Argentine) - Hébergement en Hotel 5*
- JOUR 2** Vol intérieur vers Ushuaïa (Argentine) & Embarquement sur Exploris One en fin d'après-midi
- JOUR 3-4** En mer, Passage de Drake
- JOUR 5-11** Navigation en Péninsule Antarctique & passage du Cercle polaire

- JOUR 12-13** En mer, Passage de Drake
- JOUR 14** Débarquement à Ushuaïa (Argentine) en matinée & vol intérieur vers Buenos Aires

LES POINTS FORTS

- Le passage mythique du Cercle polaire antarctique, par 66°33" de latitude sud
- La navigation au cœur de la banquise d'été disloquée
- L'exploration des sites d'hivernage des expéditions antarctiques françaises
- Le débarquement sur le continent antarctique
- La concentration de glaciers autour de Detaille Island

LES ACTIVITÉS INCLUSES

- Sorties en Kayak
- Sorties en Zodiac®
- Atelier Photographie
- Randonnées Guidées
- Plongeon Polaire
- Paddle
- Randonnées en Raquettes
- Observation d'Oiseaux
- Conférences thématiques



PÉNINSULE ANTARCTIQUE • ÎLES FALKLAND • GÉORGIE DU SUD

LA GRANDE BOUCLE AUSTRALE

DURÉE

18 jours
16 nuits à bord

EMBARQUEMENT

○ Ushuaia, Argentine
via Buenos Aires

DÉBARQUEMENT

○ Ushuaia, Argentine
via Buenos Aires

PRIX

à partir de **11 785 €***

(*) prix par personne, sur la base d'une occupation double en cabine de catégorie Supérieure et bénéficiant de l'offre promotionnelle inaugurale. Merci de consulter notre site internet pour connaître les meilleurs tarifs en cours.

DATES

• du 15 janvier au 01 février 2024

Quitte à partir pour le bout du monde, autant s'ouvrir à toutes les découvertes possibles : les verdoyantes Malouines, la spectaculaire Géorgie du Sud et les glaces de l'Antarctique ; les fascinants albatros à sourcils noirs et les emblématiques manchots royaux ; le galop des otaries à fourrure et les combats entre éléphants de mer. Ces deux semaines d'île en île sont la promesse d'une variété de climats, de paysages et de vie sauvage. Un voyage unique, plus riche en émotions que tout autre exploration dans le Grand Sud.



LA GÉORGIE DU SUD

L'île subantarctique possède une concentration exceptionnelle d'oiseaux des hautes latitudes, avec différentes espèces d'albatros et de pétrels, et d'immenses colonies de manchots royaux venant se reproduire chaque année à Salisbury Plain, St Andrews ou Gold Harbour. L'île abrite également des milliers d'éléphants de mer, plus de trois millions d'otaries à fourrure et des baleines. Un véritable arche de Noé polaire dont on se souvient toute sa vie.



LA MARCHÉ DE SHACKLETON

Au début du XX^e siècle, la conquête des pôles, dernières contrées inconnues de l'Homme, anime nombre d'explorateurs, pour la gloire et pour la science. Au rang de ceux-ci, Sir Ernest Shackleton tient lieu de héros : sa traversée de l'Antarctique vit son navire, Endurance, et son équipage faits prisonniers par les glaces. Pour sauver ses compagnons, l'explorateur accomplit une série d'incroyables exploits. Vous aurez l'opportunité de revivre l'un d'entre eux, sa célèbre marche de mai 1916, ainsi que de boire un bon whisky à sa santé sur sa tombe à Grytviken.



« L'Antarctique est le théâtre du plus magnifique des ballets : celui du climat, des paysages et des animaux sauvages. »

Marie, Naturaliste Exploris





ITINÉRAIRE

- JOUR 1** Buenos Aires (Argentine) - Hébergement en Hotel 5*
- JOUR 2** Vol intérieur vers Ushuaïa (Argentine) & Embarquement sur Exploris One en fin d'après-midi
- JOUR 3** En mer
- JOUR 4** Les îles Malouines (UK)
- JOUR 5-6** En mer
- JOUR 7-8** La Géorgie du Sud (UK)

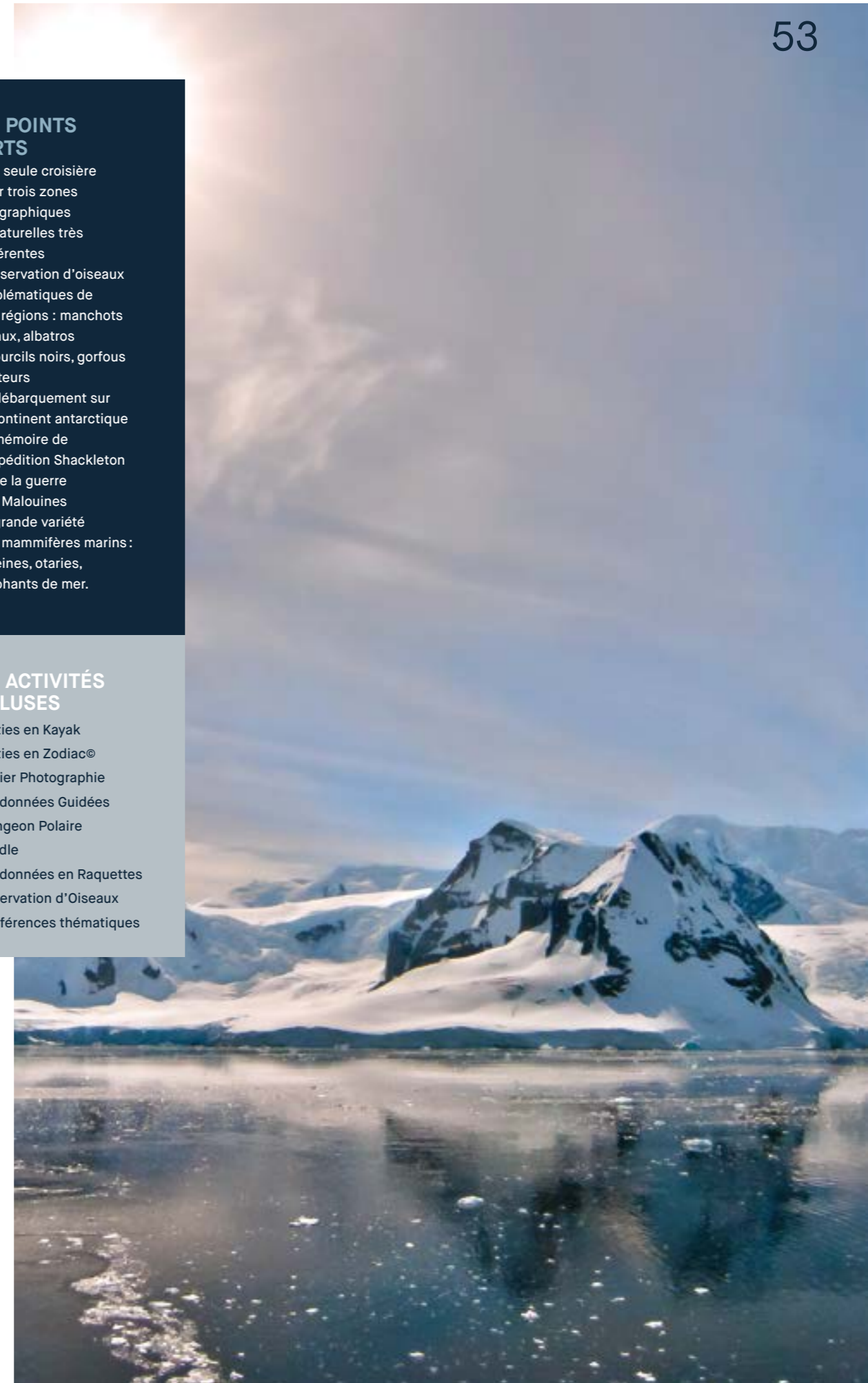
- JOUR 10-11** En mer
- JOUR 12-15** Navigation en Péninsule Antarctique
- JOUR 16-17** En mer, Passage de Drake
- JOUR 18** Débarquement à Ushuaïa (Argentine) en matinée & vol intérieur vers Buenos Aires

LES POINTS FORTS

- Une seule croisière pour trois zones géographiques et naturelles très différentes
- L'observation d'oiseaux emblématiques de ces régions : manchots royaux, albatros à sourcils noirs, gorfous sauteurs
- Le débarquement sur le continent antarctique
- La mémoire de l'expédition Shackleton et de la guerre des Malouines
- La grande variété des mammifères marins : baleines, otaries, éléphants de mer.

LES ACTIVITÉS INCLUSES

- Sorties en Kayak
- Sorties en Zodiac®
- Atelier Photographie
- Randonnées Guidées
- Plongeon Polaire
- Paddle
- Randonnées en Raquettes
- Observation d'Oiseaux
- Conférences thématiques



« Naviguer sur
l'Atlantique, c'est s'offrir
une escapade hors
du temps et du rythme
effréné de la vie moderne. »

TRAVERSÉE DE L'ATLANTIQUE

VIA LES ÎLES DU BRÉSIL

RETROUVEZ-VOUS EN MER

Voyager en mer, c'est avant tout prendre son temps. Se réapproprier une sensation que la frénésie du monde moderne émousse : ce que dure vraiment une heure. Quand on jouit de chaque instant passé dans le cocon d'Exploris One, une heure, c'est le temps d'une conférence ou d'un massage relaxant, d'un cocktail entre amis puis d'une visite de la passerelle, d'un moment de farniente dont on ressort hâlé, de quelques chapitres d'un livre ou d'une séance de sport les yeux sur l'infini.

Car voyager en mer, c'est vivre à la dimension de tout un Océan, et tout ressentir en grand : l'éclat des îles brésiliennes de Grande, Tinharé et Fernando de Noronha ; les rencontres avec ceux qui comme vous sont venus partager une parenthèse de vie au rythme des vagues ; la navigation sereine vers l'Afrique, dans un berceau d'azur ; l'exaltation de l'explorateur face à l'immensité toujours renouvelée de l'horizon.

TRANSATLANTIQUE VIA LES ÎLES DU BRÉSIL

ÎLES D'ÉMERAUDE DU BRÉSIL ET DES TROPIQUES

DURÉE

18 jours
17 nuits à bord

EMBARQUEMENT

○ Montevideo, Uruguay

DÉBARQUEMENT

○ Dakar, Sénégal

PRIX

à partir de **2 670 €***

(*) prix par personne, sur la base d'une occupation double en cabine de catégorie Supérieure et bénéficiant de l'offre promotionnelle inaugurale. Merci de consulter notre site internet pour connaître les meilleurs tarifs en cours.

DATES

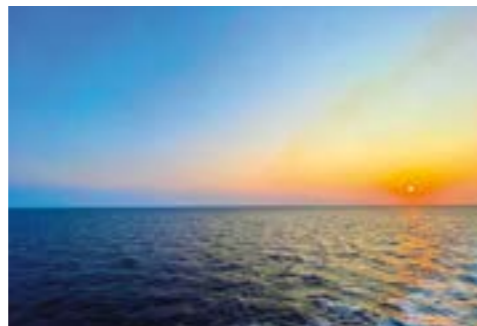
• du 16 mars au 02 avril 2024

Une saison d'exploration en Amérique du Sud ne saurait négliger le Brésil. Mais un autre Brésil, celui des îles méconnues : Grande, Tinharé et Fernando de Noronha sont des joyaux couleur émeraude offerts sur des eaux azur. Puis Exploris One concocte une autre expérience originale : prendre part à un voyage en mer et, au cours d'une courte Transatlantique, mettre le cap sur l'Afrique. Et au printemps 2024, vos poissons d'avril seront des poissons volants.



ILHAS FERNANDO DE NORONHA

Situé à 200 milles au large des côtes brésiliennes, l'archipel de Fernando des Noronha est classé au Patrimoine Mondial de l'UNESCO, en raison de la richesse de son écosystème. Thons, requins, tortues et mammifères marins y trouvent leur nourriture en abondance. Partez à la découverte de « l'émeraude de l'Atlantique ».



LA TRANSATLANTIQUE

Destination l'horizon ! Nous quittons l'Amérique du Sud pour rejoindre l'Afrique, notre Transatlantique prend les couleurs du réel. Avec ses moments magiques : le passage de l'Équateur, le changement d'hémisphère...



« Les îles du Brésil sont des joyaux qui se présentent comme l'escale idéale avant de se lancer dans la traversée de l'Atlantique. »

Sébastien, Chef d'expéditions Exploris





ITINÉRAIRE

JOUR 1 Embarquement à Montevideo (Uruguay)
JOUR 2-4 En mer
JOUR 5 Ilha Grande (Brésil)
JOUR 6-7 Navigation le long du Brésil
JOUR 8-9 Ilha de Tinharé (Brésil)

JOUR 10-11 En mer
JOUR 12 Ilha Fenando de Noronha (Brésil)
JOUR 13-17 En mer
JOUR 18 Débarquement à Dakar (Sénégal)

LES POINTS FORTS

- L'expérience d'une Transatlantique, indispensable à toute vie d'explorateur
- Les requins et les tortues du parc national d'Ilha Grande
- La découverte des fonds marins dans les piscines naturelles de Tinharé
- Les plus belles plages du monde dans l'archipel Fernando de Noronha
- Le temps de prendre son temps à bord d'un navire à taille humaine.

LES ACTIVITÉS INCLUSES

- Sorties en Kayak
- Sorties en Zodiac®
- Atelier Photographie
- Snorkeling
- Observation d'Oiseaux
- Conférences thématiques



« Les îles de l'Atlantique forment un archipel étendu et sauvage, aux facettes multiples et insoupçonnées. »

ÎLES DE L'ATLANTIQUE

LES BIJAGOS • CAP-VERT • CANARIES • MADÈRE • AÇORES

ARCHIPELS MÉCONNUS D'AFRIQUE ET D'EUROPE

Apprenons un nouveau réflexe. En faisant rimer « îles » et « Atlantique », cessons de penser Caraïbes. Tournons notre curiosité ailleurs, vers une autre portion de notre océan. Pensons Bijagos, Cap-Vert, Canaries, Açores, Madère... Tout un continent d'îles, en somme, qu'une géologie capricieuse a semées en confettis sur des milliers de milles nautiques carrés. Avec pour seul lien, en ce printemps 2024, l'itinéraire exhaustif d'Exploris One voguant d'archipel en archipel.

Richesses et diversité caractérisent cette destination. Les Bijagos manifestent de fortes racines guinéennes. Les Îles créoles du Cap-Vert mêlent l'héritage africain et la saudade portugaise. Les Açores et Madère gardent leur attachement au Portugal. Les Canaries espagnoles exaltent leur patrimoine berbère. Un rêve cependant unifié dans l'esprit de l'explorateur ces territoires épars : celui d'y approcher une Nature préservée, qui se révèle à qui sait la respecter.

SÉNÉGAL • LES BIJAGOS • CAP-VERT

TRÉSORS INSULAIRES DE L'AFRIQUE

DURÉE

11 jours
10 nuits à bord

EMBARQUEMENT

○ Dakar, Sénégal

DÉBARQUEMENT

○ Dakar, Sénégal

PRIX

à partir de **4 540 €***

(*) prix par personne, sur la base d'une occupation double en cabine de catégorie Supérieure et bénéficiant de l'offre promotionnelle inaugurale. Merci de consulter notre site internet pour connaître les meilleurs tarifs en cours.

DATES

• du 02 avril au 12 avril 2024

Au large de l'Afrique comme au plus près de ses côtes, l'Atlantique protège des îles à la beauté intacte. Seule une expédition à bord d'une petite unité comme Exploris One rend possible le rêve d'entrer dans le détroit labyrinthique du fleuve Casamance ou d'approcher la culture sauvegardée de l'ethnie Bijago. Mangroves et savanes composent la dominante africaine de cette croisière, dont le finale spectaculaire mène au pied des volcans vivants du Cap-Vert.



LES BIJAGOS

Les amoureux de la nature, des lagons d'eau salée aux mangroves du Parc National d'Orango se réjouiront de pouvoir découvrir la réserve de la biosphère de l'UNESCO dans les Bijagos. L'absence relative d'impact humain, associée à des écosystèmes diversifiés, dont la mangrove et la savane côtière, a donné naissance à un habitat très riche. De plus, les structures sociales des habitants de l'archipel des Bijagos sont tout simplement fascinantes.



PRÉ SÉJOUR À DAKAR : GORÉE, LE LAC ROSE, LE PARC BANDIA

Prolongez votre aventure d'une nuit et découvrez l'effervescence de Dakar et l'île historique de Gorée avant votre départ. Explorez l'île de Gorée, inscrite au Patrimoine Mondial de l'UNESCO, découvrez son histoire et visitez la Maison des Esclaves. Vous savourerez la cuisine locale au rythme de la musique folklorique africaine. Hébergement en hôtel 4*.

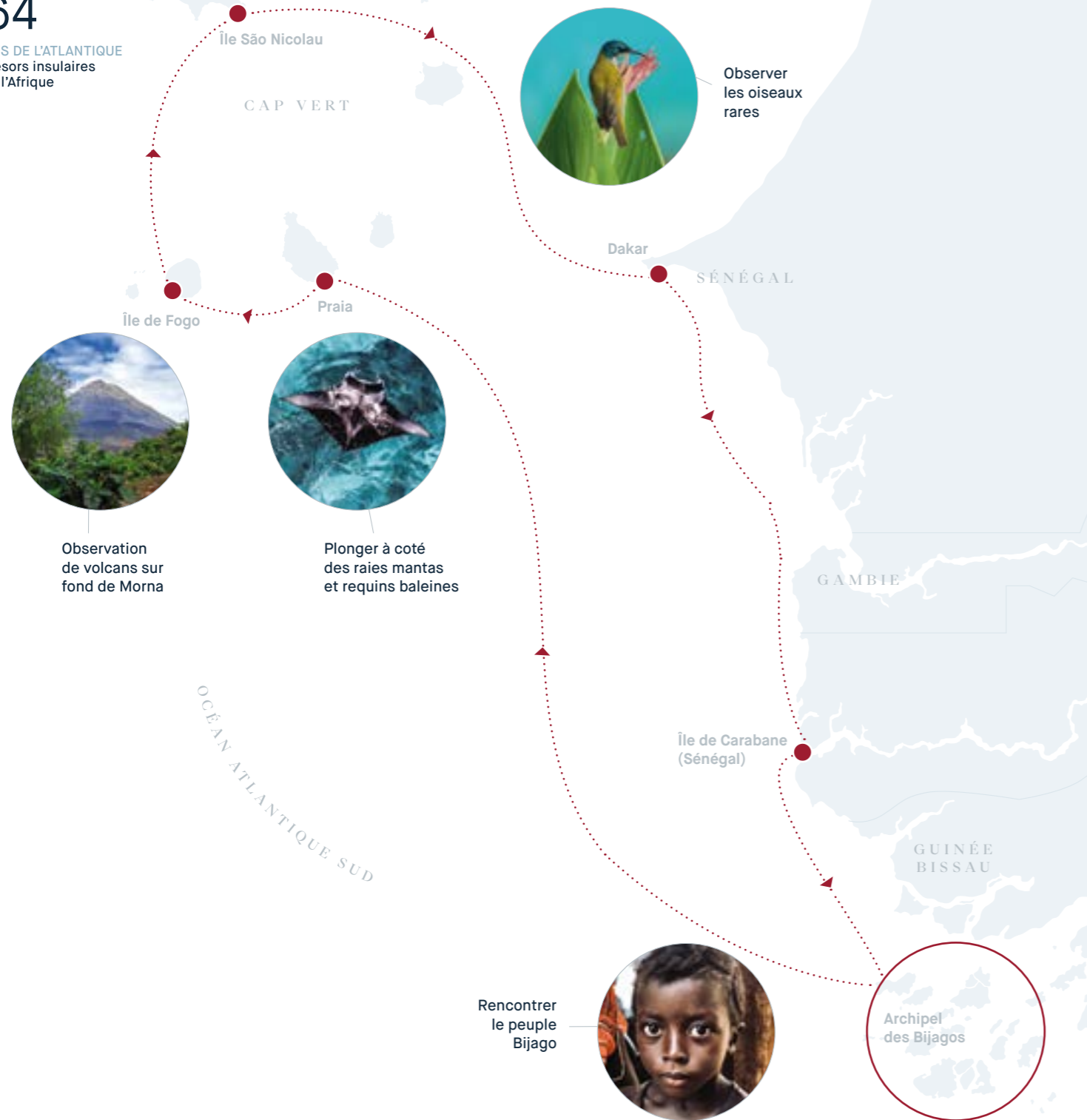
2 jours / 1 nuit • Nous contacter



« Entre la culture
surprenante
des ethnies locales
et la puissance
des volcans,
les îles au large
de l'Afrique
vous laisseront
un souvenir
impérissable. »

Virginie, Ethnologue Exploris





ITINÉRAIRE

JOUR 1	Embarquement à Dakar (Sénégal)	JOUR 8	Île de Fogo (Cap-Vert)
JOUR 2	Île de Carabane (Sénégal)	JOUR 9	Île São Nicolau (Cap-Vert)
JOUR 3-5	Archipel des Bijagos (Guinée-Bissau)	JOUR 10	En mer
JOUR 6	En mer	JOUR 11	Débarquement à Dakar (Sénégal)
JOUR 7	Praia (Cap-Vert)		

LES POINTS FORTS

- La découverte de la Réserve de la Biosphère des îles Bijagos
- La rencontre exclusive avec l'ethnie très retirée des Bijago
- L'exploration en zodiac® des mangroves à palétuviers de Casamance
- Les panoramas à couper le souffle du Cap-Vert
- La richesse multiculturelle de Praia, capitale capverdienne

LES ACTIVITÉS INCLUSES

- Sorties en Kayak
- Sorties en Zodiac®
- Atelier Photographie
- Randonnées Guidées
- Snorkeling
- Observation d'Oiseaux
- Conférences thématiques



CAP-VERT • CANARIES • MADÈRE

HORIZONS DE, LA MACARONÉSIE

DURÉE

13 jours
12 nuits à bord

EMBARQUEMENT

○ Dakar, Sénégal

DÉBARQUEMENT

○ Funchal, Portugal

PRIX

à partir de **4 940 €***

(*) prix par personne, sur la base d'une occupation double en cabine de catégorie Supérieure et bénéficiant de l'offre promotionnelle inaugurale. Merci de consulter notre site internet pour connaître les meilleurs tarifs en cours.

DATES

• du 12 avril au 24 avril 2024

Bien que son nom sonne comme celui d'un fameux biscuit ou d'une spécialité italienne, la Macaronésie est en fait un super-archipel auquel appartiennent les îles du Cap-Vert, les Canaries et Madère. Pas une recette donc – ou bien celle d'une croisière inattendue, vers des îles où la nature est généreuse toute l'année ; où le voyage combine idéalement la rudesse du désert à la douceur des tropiques. Les Grecs disaient ces lieux bienheureux (makaron). Ils sont aujourd'hui classés Patrimoine mondial et Réserve de la Biosphère par l'UNESCO. Il est temps d'aller vérifier comment on se porte sous les alizées.



LA DUNE BLANCHE DE DAKHLA

Lors de notre escale marocaine, ne manquez pas la Dune blanche. D'un blanc immaculé, cette très grande dune de sable, qui plonge dans la lagune et forme un petit lagon en son centre, est le paradis des flamants roses. C'est le décor idéal pour les amateurs de photos.



PROLONGATION - 2 NUITS SUPPLÉMENTAIRES À BORD

Le 24 avril, à l'issue de cette croisière, Exploris One se dirige ensuite vers les Açores. Et si vous poursuiviez votre séjour en Macaronésie ? Deux jours en mer pour apprécier les distances, et pour laisser place au repos après une croisière pleine d'actions et de surprises. Les ponts extérieurs d'Exploris One sont propices au farniente, tandis que dans les salons du navire, des activités sont proposées aux plus actifs de nos compagnons de voyage.

Prolongation de 2 jours, sans escale : à partir de 350€ *
Débarquement à Ponta Delgada aux Açores le 26 Avril 2024



« Du désert
aux tropiques,
on admire
réellement la
richesse naturelle
de l'Atlantique au
travers de cette
expédition. »

Thomas, Ornithologue Exploris





ITINÉRAIRE

- | | |
|---|--|
| JOUR 1 Embarquement à Dakar (Sénégal) | JOUR 9 Île La Gomera (Îles Canaries) |
| JOUR 2 En mer | JOUR 10 Tenerife (Îles Canaries) |
| JOUR 3 Île Santiago (Cap-Vert) | JOUR 11 La Palma (Îles Canaries) |
| JOUR 4 Île São Nicolau (Cap-Vert) | JOUR 12 Deserta Grande (Madère) |
| JOUR 5 Île São Vicente et São Antao (Cap-Vert) | JOUR 13 Débarquement à Funchal (Portugal) |
| JOUR 6-7 En mer | |
| JOUR 8 Dakhla (Maroc) | |

LES POINTS FORTS

- Un voyage complet à la découverte de trois archipels : Cap-Vert, Canaries, Madère
- La culture des îles du Cap-Vert à mi-chemin entre l'Afrique et la Caraïbe
- Les échos sahariens de la dune blanche de Dakhla et les télescopes tournés vers les étoiles des îles extérieures canariennes
- La végétation luxuriante de La Gomera sous l'influence des alizées
- L'approche des dauphins, tortues et baleines le longs des falaises de Los Gigantes

LES ACTIVITÉS INCLUSES

- Sorties en Kayak
- Sorties en Zodiac®
- Atelier Photographie
- Randonnées Guidées
- Snorkeling
- Observation d'Oiseaux
- Conférences thématiques



LES AÇORES

TOUTES LES COULEURS
DES AÇORES

DURÉE

8 jours
7 nuits à bord

EMBARQUEMENT

○ Ponta Delgada,
Portugal

DÉBARQUEMENT

○ Ponta Delgada,
Portugal

PRIX

à partir de **3 760 €***

(*) prix par personne, sur la base
d'une occupation double en cabine
de catégorie Supérieure et bénéficiant
de l'offre promotionnelle inaugurale.
Merci de consulter notre site internet
pour connaître les meilleurs tarifs
en cours.

DATES

• du 26 avril au 03 mai 2024

Bien sûr, il y a le vert. La couleur évidente d'un archipel montagneux, baigné par la douceur du Gulf Stream. Puis vient ce que vous n'attendiez pas : le bleu éclatant des hortensias et des ailes d'une sarcelle, le noir des plages de sable volcanique, le jaune qui souligne les portails des églises, le gris des cendres de volcans millénaires, le rouge des vins élevés sur ces terres de lave. Et enfin, tout l'arc-en-ciel qui s'irise dans le souffle d'une baleine. Une croisière pour parcourir toute la palette d'un peintre et toutes les nuances de vos émotions.

PICO, DES VIGNES AU PATRIMOINE
MONDIAL DE L'UNESCO

La méthode unique de production du vin que l'on peut observer à Pico a conduit à la reconnaissance du site comme Patrimoine Mondial par l'UNESCO en 2004. Les raisins du vin verdeelho sont plantés le long du littoral et sont protégés par des murs de pierre noire disposés en parcelles rectangulaires, qui constituent l'un des plus grands réseaux de pierre construits par l'homme. Au cours des XVIII^e et XIX^e siècles, le vin a été exporté en Europe pour enrichir les caves des cours royales.

PROLONGATION - 3 NUITS
SUPPLEMENTAIRES A BORD

Exploris One se dirige ensuite vers Lisbonne, la magnifique cité blanche au pays bleu. Pourquoi ne pas rester à bord avec nous et continuer de profiter du confort du navire, explorer toutes ses ressources de quiétude et faire l'expérience sympathique d'une mini-Transatlantique ?

Prolongation de 3 jours, sans escale : à partir de 500€ *
Débarquement à Lisbonne le 6 mai 2024



« La force de l'océan
et la fureur des volcans
ont façonné les Açores
en un archipel
qui n'attend que vous
pour se dévoiler. »

Fabrice, Géologue/Vulcanologue Exploris



ITINÉRAIRE

JOUR 1 Embarquement à Ponta Delgada (Açores, Portugal)

JOUR 2 Ponta Delgada (Açores, Portugal)

JOUR 3 Pico (Açores, Portugal)

JOUR 4 Faial (Açores, Portugal)

JOUR 5 São Jorge (Açores, Portugal)

JOUR 6 Graciosa (Açores, Portugal)

JOUR 7 Terceira (Açores, Portugal)

JOUR 8 Débarquement à Ponta Delgada (Açores, Portugal)

LES POINTS FORTS

- Des paysages volcaniques, ponctués de hauts pics, de lacs et de caldeiras
- La rencontre des baleines bleues dans les eaux de Faial
- Les oiseaux endémiques et la Réserve de la Biosphère de l'île Graciosa
- Les vignes de l'île Pico poussant au milieu des murets de lave noire
- Le patrimoine architectural baroque d'Angra de Heroísmo

LES ACTIVITÉS INCLUSES

- Sorties en Kayak
- Sorties en Zodiac®
- Atelier Photographie
- Randonnées Guidées
- Snorkeling
- Observation d'Oiseaux
- Conférences Thématiques



« Si proches et pourtant méconnues, les côtes européennes recèlent de nombreux trésors insoupçonnés. »

CÔTES EUROPÉENNES DE L'ATLANTIQUE

PÉNINSULE IBÉRIQUE • FRANCE • ANGLETERRE • IRLANDE

L'EUROPE, VUE SUR MER

Quand un navire maritime se transforme en unité de cabotage, c'est le pari de cette croisière originale. Pour aborder autrement notre bonne vieille Europe, rien de tel qu'une navigation côtière explorant aussi fleuves et estuaires. Du Portugal à l'Irlande, ce voyage franchit toutes les latitudes de notre riche continent. Ibériques, français ou anglophones, les rivages abordés partagent leur statut de vigie sur l'Atlantique et, pour certains, une identité celtique qui transcende les différences.

Dernières frontières avant l'infini de l'océan, Compostelle ou Bordeaux, villes à la culture millénaire, balisent notre itinéraire. Les oiseaux marins ouvrent leurs îles refuges – Groix, Scilly – aux curieux osant sortir des sentiers battus. Et parce qu'en Europe, le patrimoine se décline toujours sur les papilles, whisky, porto, bordeaux sont dûment... explorés. Entendu que passion, ici, rime absolument avec modération.

CÔTES EUROPÉENNES DE L'ATLANTIQUE

L'EUROPE ATLANTIQUE :
ENTRE OCÉAN, FLEUVES
ET FINISTERRES

DURÉE

9 jours
8 nuits à bord

EMBARQUEMENT

○ Lisbonne, Portugal

DÉBARQUEMENT

○ Dublin, Irlande

PRIX

à partir de **2 980 €***

(*) prix par personne, sur la base d'une occupation double en cabine de catégorie Supérieure et bénéficiant de l'offre promotionnelle inaugurale. Merci de consulter notre site internet pour connaître les meilleurs tarifs en cours.

DATES

• du 06 mai au 14 mai 2024

Finisterre. Où la terre finit, où commence la conquête de l'horizon. Un monde à part, entre Atlantique et Europe, un monde de ports historiques et de rivages façonnés par leur conscience d'être une frontière. En une semaine, cette croisière explore cinq pays de façon inédite, côté Océan et côté estuaire. Car cet itinéraire est aussi un voyage à la rencontre des fleuves, les géants (Tage, Douro, Gironde) comme les méconnus (Tambre, Liffey). Une navigation vivifiante entre eaux douces et eaux salées.



EXTENSION DUBLIN

La ville de Dublin est pleine de charme, de caractère et de personnages ! Des Vikings aux Normands, des écrivains aux rebelles, découvrez l'histoire et la culture fascinantes de Dublin. Visitez les magnifiques églises anglo-normandes de la ville, admirez l'élégante architecture géorgienne, arrêtez-vous pour déjeuner dans un pub irlandais traditionnel et visitez la distillerie de whisky Jameson.

3 jours / 2 nuits · Nous contacter



EXTENSION LISBONNE

Explorez les stations balnéaires royales à l'extérieur de Lisbonne, dont la ville de Sintra, inscrite à l'UNESCO, et admirez la vue imprenable sur le cap de Roca. Prolongez votre expédition à Lisbonne et visitez le point le plus occidental de l'Europe continentale. Promenez-vous dans les jardins fleuris romantiques du palais de Monserrate et découvrez l'impressionnante église de Sainte-Marie du monastère des Hiéronymites.

5 jours / 4 nuits · Nous contacter



« Un océan,
cinq pays,
des dizaines
de fleuves,
ports et estuaires
mais aussi
une multitude
de paysages
différents :
voilà ce qui attend
les explorateurs
des côtes
européennes. »

Vincent, Commandant, Exploris One





ITINÉRAIRE

- JOUR 1** Embarquement à Lisbonne (Portugal)
JOUR 2 Porto Lexoeis (Portugal)
JOUR 3 Portosin - La Coruna (Espagne)
JOUR 4 En mer
JOUR 5 Bordeaux (France)

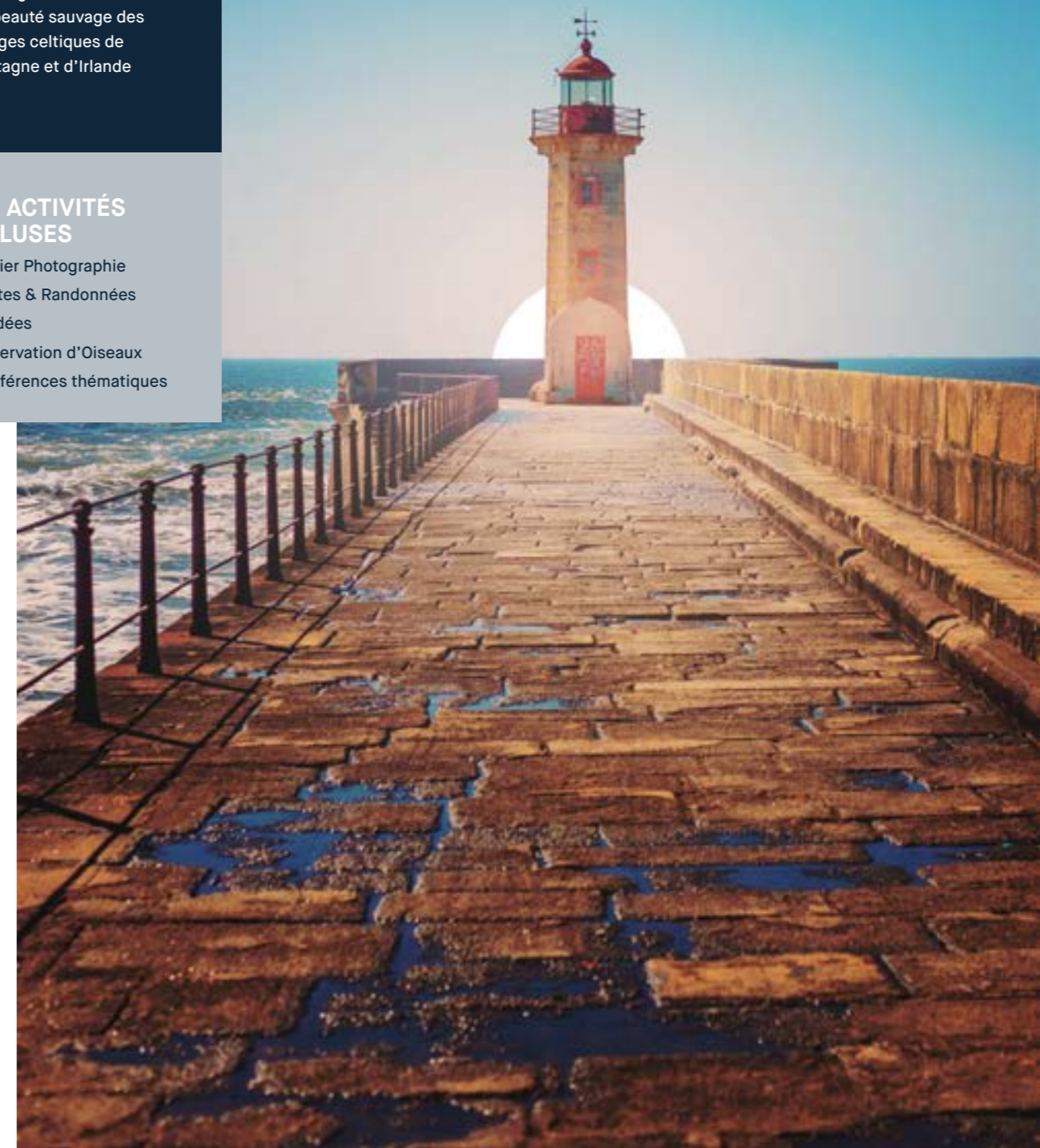
- JOUR 6** Lorient (France) - Île de Groix
JOUR 7 Îles Scilly (UK)
JOUR 8 Cork (Irlande)
JOUR 9 Débarquement à Dublin (Irlande)

LES POINTS FORTS

- L'esprit des grandes villes portuaires à Porto et Bordeaux
- Les jardins subtropicaux et les réserves naturelles des îles Scilly
- Les grandes heures de l'histoire espagnole à Saint-Jacques-de-Compostelle
- L'observation des baleines dans le golfe de Gascogne
- La beauté sauvage des rivages celtiques de Bretagne et d'Irlande

LES ACTIVITÉS INCLUSES

- Atelier Photographie
- Visites & Randonnées Guidées
- Observation d'Oiseaux
- Conférences thématiques





EXPLORIS ONE

EXPLORIS ONE

LE MEILLEUR DE LA CROISIÈRE D'EXPÉDITION

CLASSE GLACE

1A

LONGUEUR

108 mètres

LARGEUR

16 mètres

TONNAGE

6,158 TJB

VITESSE MAXIMUM

15 nœuds

ZODIACS

12

PONTS PASSAGERS

5

NOMBRE MAXIMUM

DE PASSAGERS

144 (réduit à 120 en zones polaires)

EQUIPAGE

102

PAVILLON

Français (2023)

OFFICIERS

Français

CLASSIFICATION

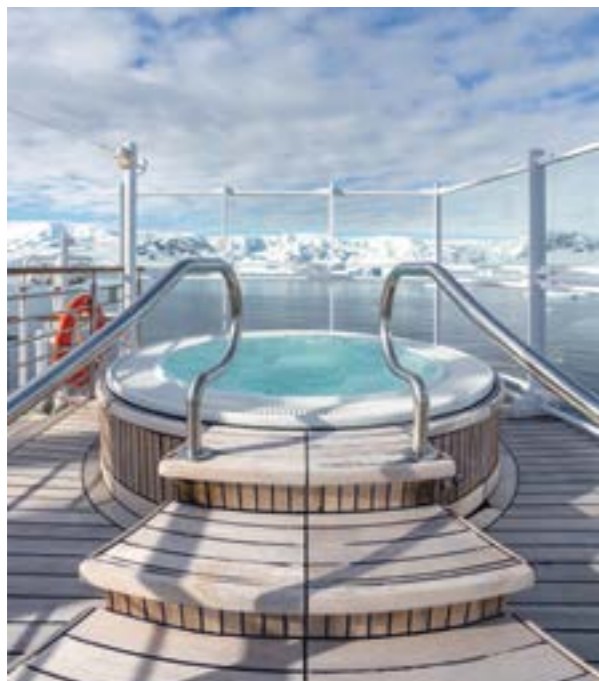
Lloyd's register

TIRANT D'EAU DU NAVIRE :

4,50 mètres

Ce navire a été spécialement conçu pour naviguer sur les eaux les plus exigeantes de la planète, notamment celles des régions polaires. Doté d'une coque renforcée, affichant la notation glace 1A, il est idéal pour explorer les contrées glaciaires en toute sécurité. Dans ce domaine, il fait d'ailleurs référence au plan mondial.

Depuis ses très récentes rénovations (2018), Exploris One allie à la perfection aventure et très grand confort, offrant des suites parmi les plus spacieuses proposées à bord des navires d'expéditions. Il est doté de Zodiacs® qui permettent à l'ensemble des passagers de débarquer sur des territoires habituellement inaccessibles.

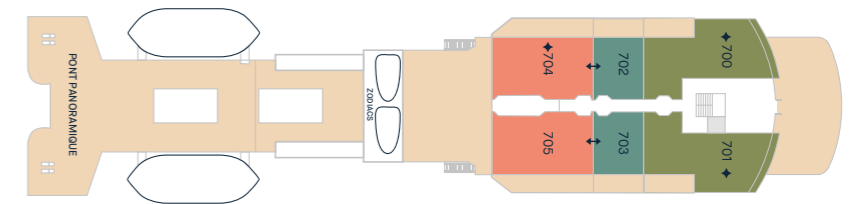


PLAN DES PONTS



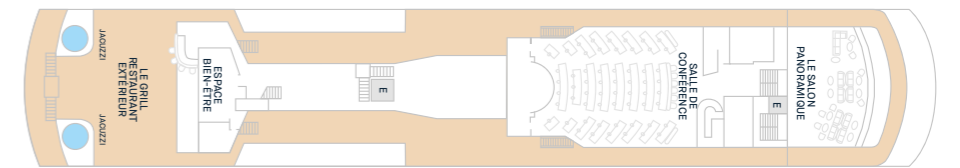
PONT 7

- Pont Panoramique



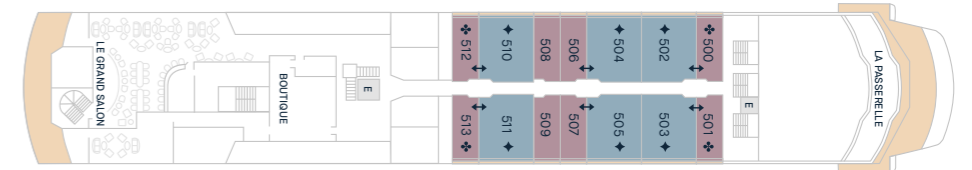
PONT 6

- Salon Panoramique
- Salle de Conférence
- Espace Bien-Être
- Le Grill Extérieur
- Jacuzzis



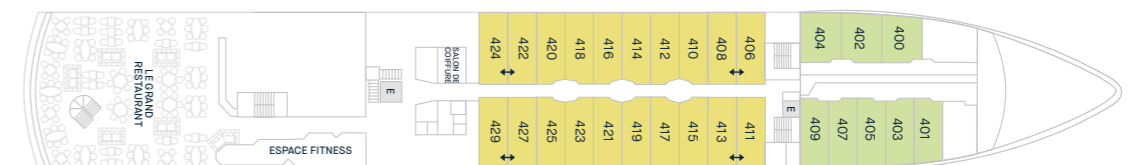
PONT 5

- La Passerelle
- Boutique
- Le Grand Salon



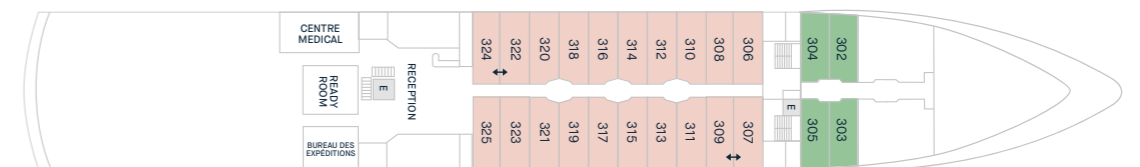
PONT 4

- Salon de Coiffure
- Espace Fitness
- Le Grand Restaurant



PONT 3

- Réception
- Centre Médical
- Ready Room
- Bureaux des Expéditions



CABINES & SUITES

- Grandes Suites
- Suites Navigateur
- Suites de l'Armateur
- Cabines Balcon
- Suites Discovery
- Cabines Supérieures
- Cabines Deluxe
- Cabines Premium
- Cabines Océan

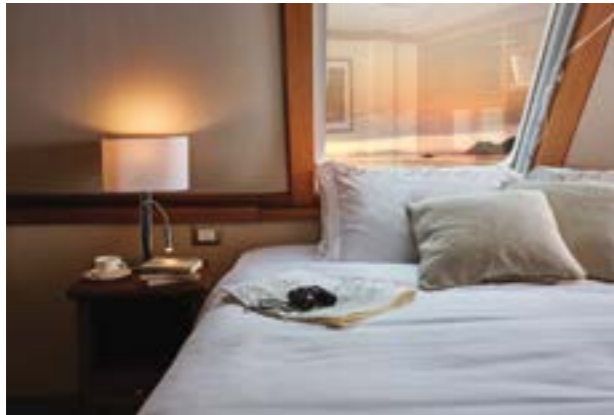
CABINES & SUITES

SUITES DE L'ARMATEUR



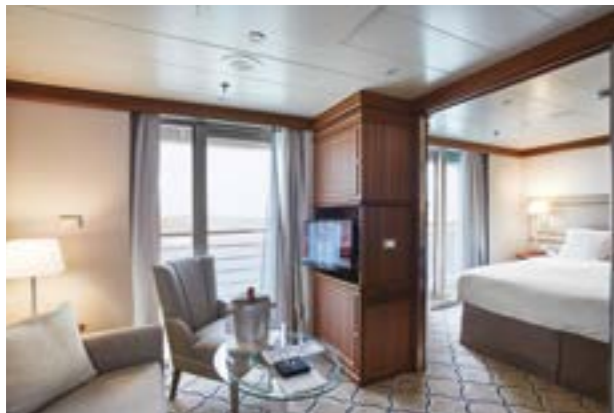
- Au pont 7
- 67 m² dont une grande terrasse privée de 15m²
- Deux baies vitrées panoramiques coulissantes
- Deux lits séparés ou un lit queen-size
- Salle de séjour avec grand salon équipé d'un canapé-lit
- Grand dressing avec coffre-fort
- Salle de bain en marbre avec baignoire et douche séparée

GRANDES SUITES



- Au pont 7
- 57 m² dont un grand balcon privé de 8m²
- Une baie vitrée panoramique coulissante
- Deux lits séparés ou un lit queen-size
- Salle de séjour avec coin salon équipé d'un canapé-lit
- Dressing avec coffre-fort
- Salle de bain en marbre avec baignoire et douche séparée

SUITES DISCOVERY



- Au pont 5
- 39 m² dont 2 balcons à la française de 3 m²
- Deux baies vitrées panoramiques coulissantes
- Deux lits séparés ou un lit queen-size
- Grand salon équipé d'un canapé-lit
- Grand dressing avec coffre-fort
- Salle de bain en marbre avec baignoire et douche séparée

SUITES NAVIGATEUR



- Au pont 7
- 37 m² dont 1 grand balcon de 8 m²
- Une baie vitrée panoramique coulissante
- Lits séparés ou Queen-size
- Coin salon avec bureau
- Penderie avec coffre-fort
- Salle de bain en marbre avec baignoire et douche séparée

CABINES BALCON



- Au pont 5
- De 19 à 20 m² dont 1 balcon à la française de 1,5 m²
- Une baie vitrée panoramique coulissante
- Deux lits séparés ou un lit queen-size
- Coin salon avec bureau
- Penderie avec coffre-fort
- Salle de bain en marbre avec douche

CABINES DELUXE



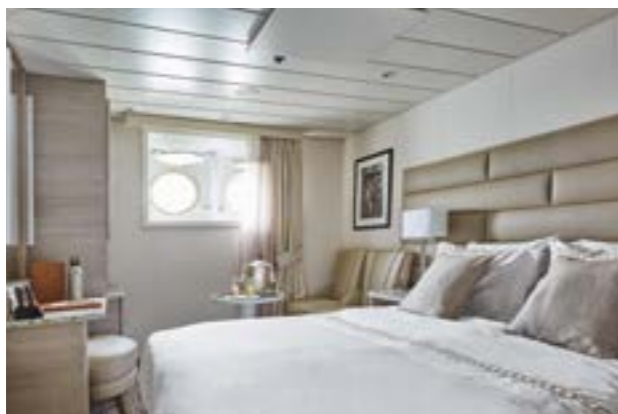
- Au pont 4
- 18 m²
- Grande fenêtre - Sabord (120cm x 110cm)
- Deux lits séparés ou un lit queen-size
- Coin salon avec bureau
- Penderie avec coffre-fort
- Salle de bain en marbre avec douche

CABINES OCEAN

- Au pont 3
- 18 m²
- Fenêtre - Sabord (80cm x 80cm)
- Deux lits séparés ou un lit queen-size
- Coin salon avec bureau
- Penderie avec coffre-fort
- Salle de bain en marbre avec douche

CABINES SUPERIEURES

- Au pont 4, à l'avant du navire
- 16 à 18 m²
- Fenêtre - Sabord (80cm x 80cm)
- Deux lits séparés ou un lit queen-size
- Coin salon avec bureau
- Penderie avec coffre-fort
- Salle de bain en marbre avec douche

CABINES PREMIUM

- Au pont 3
- 14 à 15 m²
- 2 hublots (40cm de diamètre)
- Deux lits séparés ou un lit queen-size
- Coin salon avec bureau
- Penderie avec coffre-fort
- Salle de bain en marbre avec douche

PRESTATIONS EN SUITES ET CABINES

- Mini bar
- Peignoirs et chaussons de bain
- Coiffeuse et sèche-cheveux
- Réveil avec station d'accueil
- Sélection de produits de bain
- Bureau et papier à lettres
- Ligne téléphonique directe par satellite
- Prises 110/220V
- Accès internet WIFI illimité (réception satellite aléatoire en fonction de la navigation et de la latitude)
- TV écran plat, chaînes internationales (aléatoire suivant votre navigation) et vidéos à la demande avec contenu interactif
- Room service 24H/24
- Climatisation individuelle

DANS LES SUITES (PONTS 5 & 7)

- Machine à café Nespresso
- Service de majordome
- Accès internet WIFI premium illimité (réception satellite aléatoire en fonction de la navigation et de la latitude)



FORMALITÉS ADMINISTRATIVES ET SANITAIRES

Les informations ci-dessous vous sont communiquées ici préalablement à la conclusion de la vente. Elles sont valables au moment de la publication de cette brochure et ne s'appliquent qu'aux ressortissants français, belges ou suisses. Pour les autres nationalités et de manière générale, chaque voyageur devra vérifier auprès des autorités compétentes, les formalités administratives et sanitaires obligatoires à l'entrée et la sortie de chaque pays visité, même en transit aéroport ou en escale, lors de son voyage, et ce, jusqu'au jour de son départ. Les mises à jour pour les ressortissants français sont disponibles sur le site du ministère des Affaires Etrangères <https://www.diplomatie.gouv.fr/fr/conseils-aux-voyageurs/conseils-par-pays-destination/> ; ou de vous renseigner par téléphone au 01 43 17 86 86 (Cellule de veille du Ministère français des Affaires étrangères).

PASSEPORT VALABLE SIX (6) MOIS MINIMUM APRÈS LA DATE DE RETOUR DE VOTRE VOYAGE.

Il est important d'avoir dans votre passeport au moins 2 pages totalement vierges (sans aucune tache d'encre ni d'inscription même petite). Pour toute information concernant les visas, il est de la responsabilité du voyageur de contacter l'ambassade du pays qu'il va visiter. L'obtention de passeports et visas pouvant prendre plusieurs semaines, il est fortement conseillé de prévoir suffisamment de temps pour leur délivrance.

VISAS

Avant le départ, il est de la responsabilité du voyageur de vérifier que la période de validité des visas obtenus correspond bien à la durée du séjour envisagé.

Il est de l'unique responsabilité du voyageur d'être en conformité avec les exigences des formalités d'entrée ou de transit dans les pays visités et de s'assurer que les noms et prénoms qui figureront sur les documents de voyages (réservations, titres de transport, bons d'échange...) correspondent exactement à ceux inscrits sur le passeport utilisé pour effectuer le voyage. Les frais de délivrance des documents requis et des formalités consulaires ou sanitaires applicables sont toujours à la charge du voyageur.

Croisière en Guinée-Bissau (Croisière du 02 au 12 Avril 2024)

- Visa d'entrée obligatoire, facturé et délivré à bord : 90 € par personne (tarif à ce jour).

FORMALITÉS CONCERNANT LES ENFANTS NON ACCOMPAGNÉS PAR LEURS PARENTS

À compter du 15 janvier 2017, un mineur non accompagné de ses parents (ou d'une personne détentrice de l'autorisation parentale) ne pourra plus quitter la France sans autorisation. L'autorisation de sortie du territoire prend la forme d'un formulaire à télécharger sur le site <https://www.service-public.fr/particuliers/vosdroits/F1359> (Imprimé Cerfa N° 15646*01), à remplir et signer. L'enfant résidant en France quelle que soit sa nationalité et qui voyagera à l'étranger sans être accompagné de l'un de ses parents devra présenter les documents suivants :

- Le passeport du mineur valide au minimum six (6) mois après la date de retour ;
- Le formulaire signé par l'un des parents titulaires de l'autorité parentale ;
- La copie du livret de famille ;
- La photocopie du titre d'identité du parent signataire du formulaire ;

Exploris ne pourra en aucun cas être tenu pour responsable des conséquences à tout manquement dans la remise de documents dans les délais exigés. Le non-respect des procédures administratives, médicales et sanitaires obligatoires, entraînera l'impossibilité d'embarquer. De même, toute inobservation des lois, règlements, directives strictes, procédures administratives, sanitaires, coutumières ou douanières imposées par les pays/zones visitées, pourra entraîner l'interdiction de débarquement aux escales et la consignation à bord du passage en infraction. Toutes les conséquences légales ou financières seront de la seule responsabilité du passager responsable. Aucun remboursement, dédommagement ou compensation de quelque nature que ce soit ne pourra être demandé auprès d'Exploris dont la responsabilité ne saurait être engagées à ce titre.

FORMALITÉS SANITAIRES

Il est de la responsabilité du voyageur de s'assurer d'être à jour des vaccinations recommandées ou obligatoires. Il en va de même concernant les mesures sanitaires mises en place par chaque pays qui évoluent rapidement et sans préavis. Vous pouvez consulter régulièrement les informations diffusées par les autorités compétentes sur les risques sanitaires et les préconisations en ce domaine sur <https://www.diplomatie.gouv.fr/fr/conseils-aux-voyageurs/conseils-par-pays-destination/> et <https://www.pasteur.fr/fr/centre-medical>.

Si vous suivez un traitement médical, n'oubliez pas votre prescription et avant votre départ de demander conseil auprès de votre médecin traitant, quant aux précautions à prendre en fonction de votre destination.

Un questionnaire général sera à remplir avant le départ mais il appartient au voyageur de signaler dès son inscription tout problème de santé qui pourrait nécessiter un suivi ou une assistance particulière pendant la croisière. Par ailleurs, un questionnaire médical très complet et obligatoire sera à compléter et fournir pour toutes les croisières expédition et les voyages incluant de la navigation loin de toutes structures médicales.

Un protocole anti-Covid-19 est mis en place par Exploris. Les détails de ce protocole sont disponibles sur le site de la compagnie www.exploris.co. Outre les possibles contaminations du Coronavirus, il est possible qu'au cours d'une croisière, certains voyageurs puissent ressentir un état de fatigue consécutif à un état nauséeux. Être pris de vomissements, et de diarrhées plus ou moins fortes. Telles sont les conséquences du Norovirus, une forme virale de gastro-entérite plus dérangeante que grave. L'équipage doit respecter des consignes strictes pour éviter qu'une contagion par contact puisse se propager et infecter l'ensemble des personnes à bord. De ce fait, toute personne présentant des symptômes de cette pathologie sera confinée pendant deux jours environ dans sa cabine pour éviter la contamination car il n'existe pas de traitement spécifique hormis le fait que la maladie cesse d'elle-même.

Croisière en Guinée-Bissau (Croisière du 02 au 12 Avril 2024)

- Vaccination contre la fièvre jaune obligatoire. Vaccination à faire au plus tard 45 jours avant le départ dans un centre agréé, habilité à vous délivrer un carnet international de vaccination (copie du certificat de vaccination à fournir à la compagnie maximum 30 jours avant le départ). D'autres vaccinations peuvent être conseillées : demandez conseil à votre médecin traitant.

INFORMATIONS IMPORTANTES

L'utilisation de drones à bord d'Exploris One en navigation, en escales ou mouillage est strictement interdite. Spécifiquement dans les zones protégées dont par exemple les régions polaires, l'utilisation de drones à terre est soumise à l'obtention d'un permis auprès des autorités compétentes de chaque pays et chaque zone traversée, ainsi que d'une licence de pilotage reconnue à obtenir par l'utilisateur dans son pays de résidence. Les frais de ces permis sont à la charge des demandeurs et les documents doivent être disponibles en anglais avec une copie adressée à la compagnie Exploris avant l'embarquement.

CROISIÈRES – EXPÉDITIONS :

Le voyageur s'engage à respecter les règles de bonnes conduites présentées par les équipes d'encadrement et tout particulièrement par les équipes de guides naturalistes expérimentés pendant les croisières expéditions. Nous vous rappelons qu'il est essentiel de vous équiper de manière adéquate (vêtements, lunettes de soleil, sac étanche, etc.) et nous vous conseillons d'apporter une paire de jumelles pour une observation confortable et respectueuse de la faune lors des sorties nature.

- Une veste expédition, spécialement adaptée aux destinations polaires vous sera offerte à bord sur tous les programmes en région polaire (non disponible pour les tailles enfant, en cas d'enchaînement de différentes croisières, une seule veste offerte).
- Location des bottes et autre équipement spécifique : Louer vos bottes sur les dates de croisières expéditions en région polaire pour 90USD par personne et 100USD de dépôt qui vous seront recrédités sur votre carte de crédit dans les 40 jours suivant la restitution de vos bottes dans leur condition d'origine. Avec notre partenaire « Ship to Shore Traveler », Exploris vous propose des locations de bottes spécialement adaptées pour les expéditions polaires, souples, très confortables, parfaitement isolantes du froid et étanches pour des débarquements par zodiac® en eau froide qui se font « pieds mouillés ». En louant cet équipement sur votre espace client, vous économisez beaucoup d'espace et plus de 2.5 kg par personne dans vos bagages. Vous réduisez votre empreinte carbone. Vous trouverez également sur notre site dédié d'autres équipements spécifiquement adaptés pour nos croisières-expéditions.
- Les descriptifs des croisières expéditions sont donnés uniquement à titre d'exemple. Les activités dépendront des conditions météorologiques, de la position des glaces, des vents et de l'état de la mer, amenant constamment le Chef d'expéditions et le Commandant à ajuster ensemble l'itinéraire du navire, annuler ou interrompre une activité pour changer de site. Ceci afin de toujours prioriser la sécurité des opérations, la qualité des explorations et les opportunités de découvertes. Leurs décisions seront conformes à celles des autorités.
- Compte tenu de l'éloignement de toute structure médicale complète, toute intervention médicale extérieure est le plus souvent aéroportée et extrêmement onéreuse. Il est donc primordial de souscrire une assurance complète :
 - Assurance permettant de couvrir tous les frais médicaux (opération chirurgicale, hospitalisation ou rapatriement). Faute de pouvoir justifier d'une couverture, vous vous exposez au risque de ne pas avoir accès aux soins, y compris en cas d'urgence vitale.
 - Assurance d'assistance médicale obligatoire couvrant les prestations d'hospitalisation et d'isolement pour COVID-19, sans exclusions ou limitations pendant la durée du séjour.

Sans couverture d'assurance, vous devrez supporter financièrement et immédiatement tous les frais des intervenants médicaux et les transports spéciaux à prévoir. Nous vous invitons donc à choisir avec soin votre contrat d'assurance annulation/assistance/rapatriement et ce particulièrement si vous vous assurez via votre carte de crédit. EXPLORIS vous propose un contrat complet assurance/assistance/rapatriement/ frais médicaux/COVID.

- Un questionnaire médical complet et obligatoire sera à remplir par votre médecin traitant référent entre 90 et 45 jours avant votre départ. Ce questionnaire vous sera envoyé au moment de la confirmation de votre dossier. Ce questionnaire est très important pour le respect des normes de sécurité obligatoires durant les croisières loin de toutes structures médicales en particulier dans les régions polaires. Vous devez être impérativement autonome et apte à voyager dans les régions visitées par le programme de croisière envisagée. Vous devez être apte à accéder par vos propres moyens aux chaloupes, ou monter/descendre les coupées d'accès au navire, des zodiacs@...et ce, en toute sécurité et en parfaite autonomie. Votre conduite ne doit pas affecter la sécurité des opérations, le confort du navire et des autres participants. Ceci en accord avec les lois internationales, européennes et nationales. EXPLORIS exige pour les personnes à mobilité réduite soient accompagnées par une personne capable de fournir l'assistance nécessaire à la personne handicapée ou à mobilité réduite. Si votre condition physique et/ou psychique peut affecter votre aptitude à entreprendre la croisière choisie, vous devez le signaler au moment de la réservation et sur le questionnaire médical obligatoire. A défaut d'avoir respecté votre obligation d'information préalable, le Commandant du navire et les transporteurs se réservent le droit de vous refuser l'embarquement dès lors que votre état de santé ne serait pas compatible avec les règles de sécurité applicables et réglementations propres à la zone de navigation ou nécessiterait des soins qu'EXPLORIS ou les transporteurs ne pourraient être en mesure de fournir ou si les infrastructures du navire et les équipements des ports, rendent votre embarquement ou votre débarquement ou votre transport impossible dans des conditions de sécurité satisfaisantes, pour votre propre sécurité ou santé et celles des autres participants et membres d'équipages.
- Plongeon polaire et/ou baignade polaire : un électrocardiogramme en plus du questionnaire médical obligatoire est demandé. Le médecin du bord après examen le jour J sera le seul à valider ou non votre participation à cette activité.
- Kayak / Paddle : Une bonne pratique de la natation est requise.
- Pour l'ensemble des activités proposés lors des croisières expéditions, Seul le Chef d'expéditions, après entretien, validera ou non votre capacité à participer à ces activités. Pour les moins de 18 ans, la participation conjointe d'un des parents ou tuteur à l'activité est requise. De plus, une attestation sera à signer par l'adulte responsable sur le bon niveau de natation du mineur. Le jeune/mineur doit pouvoir comprendre les instructions données, s'y soumettre immédiatement, être autonome lors des manœuvres diverses dans ou à partir des embarcations utilisées.

PRESTATIONS AÉRIENNES :

Sur les vols réguliers internationaux, la franchise bagage générale (hors avantages des membres des programmes de fidélité) est strictement limitée à 23 kg maximum en soute et 8 kg maximum par personne en cabine. Sur les vols intérieurs la franchise est, selon les compagnies, entre 15 et 20 kg maximum en soute ; sur nos vols privatisés, la franchise stricte en soute est de 23 kg (sous réserve de confirmation de la part de la compagnie aérienne sélectionnée) et 5 kg maximum par personne pour un petit bagage cabine. Nous vous remercions d'être très attentifs à cette restriction. Les compagnies aériennes n'hésitent pas à facturer les suppléments pour les excédents bagages et ont parfaitement le droit de refuser, pour des raisons strictes de sécurité, d'enregistrer les bagages trop lourds ou trop volumineux en soute ; idem pour les bagages cabine qui, s'ils ne respectent pas les consignes fournis dans vos documents de voyage, seront alors reroutés vers un enregistrement en soute. La responsabilité d'Exploris et du transporteur aérien ne saurait être engagée en cas de dépassement du poids des bagages entraînant le refus d'enregistrement. Les repas/snacks éventuellement servis durant les vols et lors des prestations de services à terre, sont des repas/ snacks classiques et simples qui ne sauraient être comparés aux standards du navire.

SORTIES PLONGÉES :

La plongée bouteille et certaines sorties palmes et tuba devront être autorisées par les autorités locales et encadrées par des structures locales. Les passagers souhaitant faire de la plongée bouteille doivent impérativement présenter au moniteur de plongée un certificat médical de non-contre-indication à la pratique de la plongée sous-marine de moins de 6 mois, leurs cartes de certification et leurs carnets de plongées à jour. Toute sortie de plongée réservée qui ne pourrait avoir lieu par manquement de présentation des documents impératifs obligatoires ne donnera lieu à aucun remboursement.

PRESTATIONS DE SERVICES À TERRE

Pour l'organisation et l'exécution des transports, transferts, restauration, excursions et toutes autres prestations de services à terre, Exploris fait appel à différents prestataires indépendants dont les représentants ne sont pas des employés d'Exploris, avec lesquels elle ne saurait être confondue et qui conservent, à l'égard des passagers, les responsabilités propres à leurs activités, aux termes des statuts qui les régissent. Par conséquent, Exploris ne saurait être tenue responsable et le voyageur ne peut prétendre à aucune indemnité pour toute annulation, retard, blessure, changement d'horaire ou d'itinéraire, décès ou dommage à la propriété et à la personne, même si Exploris effectue des réservations ou facture le voyageur pour des prestations organisées avec lesdits prestataires.

Les prestations et services sont organisés en fonction des horaires du navire et des horaires des vols sélectionnés. Le déroulé des programmes pourra être ajusté en fonction d'éventuels changements dans les horaires de départ ou d'arrivée du navire ou des vols. Tous ces programmes sont proposés dans la limite des places disponibles. Tous nos forfaits sont proposés dans la limite des places disponibles. Si le programme proposé est complet, Exploris fera le maximum pour obtenir des places supplémentaires moyennant un supplément.

PROGRAMMES « PRÉ-POST CROISIÈRES INCLUS » ;**« FORFAITS ACHÈMEMENTS » ET « PROGRAMMES EXTENSIONS » :**

Les programmes pré ou post croisières ; les forfaits acheminements et les programmes extensions comprennent les transferts, visites et prestations terrestres vous seront proposés et seront disponibles, sur le site Exploris www.exploris.co, 12 mois avant le départ de chaque croisière. L'hébergement est prévu en hôtel 4 et 5* (normes locales), sur la base d'une chambre double de catégorie standard. L'usage de l'hôtellerie internationale veut que les chambres soient mises à disposition à partir de 16h et libérées dès 11h le dernier jour.

Les services sont organisés en fonction des horaires du navire et des horaires des vols sélectionnés. Le déroulé des programmes pourra être ajusté en fonction d'éventuels changements dans les horaires de départ ou d'arrivée du navire ou des vols.

EXCURSIONS :

Sauf exception indiquée dans le programme de chaque croisière, les excursions sont offertes. Elles sont effectuées avec des moyens qui ne sont pas spécifiquement adaptés aux personnes à mobilité réduite.

Pour les excursions ou activités spéciales non offertes, les prix indiqués pourront subir des variations jusqu'à 30 jours du départ.

Les excursions sont soumises à un nombre minimum de participants et Exploris se réserve le droit d'annuler l'excursion faute de participants. Dans le cas d'un nombre maximum de participants atteint, Exploris se réserve le droit de ne plus accepter votre inscription.

En cas d'annulation d'une excursion pour des raisons techniques, d'un cas de force majeure ou parce que le nombre minimum de participants n'a pas été atteint, le client ne sera pas facturé mais ne pourra prétendre à aucune indemnité. Les excursions ne sont pas remboursables en cas d'annulation du client après son inscription. Selon les conditions de son assurance voyage, le passager pourra éventuellement demander le remboursement de son excursion acquittée avec certificat médical auprès de son assureur. Les repas servis lors des excursions sont des repas simples qui ne sauraient être comparés aux standards du navire.

PROGRAMME D'EXCURSIONS OFFERTES EXPLORIS /**PRÉ-RÉSERVATIONS DES EXCURSIONS :**

Les excursions à terre (une par personne/port/ jour), selon leurs disponibilités sont offertes. Elles doivent être réservées sur votre espace personnel à partir de 6 mois et jusqu'à 7 jours du départ (1 excursion journée ou demi-journée par escale), sur la base du « premier arrivé, premier servi ». Les excursions à terre peuvent avoir un minimum et un maximum de participants pour fonctionner, il est donc recommandé de s'inscrire le plus tôt possible. Un message vous sera adressé au fur et à mesure de l'ouverture des réservations d'excursions pour votre croisière.

Les excursions spéciales payantes devront être réservées sur votre espace client à partir de 6 mois au plus tard 45 jours avant le départ de la croisière. Vous pouvez modifier votre choix d'excursions offertes ou annuler vos réservations d'excursions payantes jusqu'à 8 jours du départ. En deçà de ce délai, la prestation sera non modifiable et/ou non **REMBOURSABLE**. Exploris se réserve le droit d'annuler toute excursion, y compris les excursions gratuites. Aucun crédit ou autre compensation ne sera accordé si les excursions gratuites à terre ne sont pas disponibles, annulées ou non utilisées.

Toutes les excursions à terre, y compris celles offertes gratuitement, sont opérées par des opérateurs indépendants sur lesquels Exploris n'a aucun contrôle. D'autres restrictions peuvent s'appliquer. Spécifiquement pour les croisières expédition polaire, quelle que soit la date de départ, les activités à terre sont entièrement incluses comme composante obligatoire du programme.

Consultez également
nos Conditions Générales
de Ventes sur notre site
www.exploris.co



RENSEIGNEMENTS ET RÉSERVATIONS

Contactez votre agence de voyages
ou nos experts EXPLORIS

+33 (0)1 87 12 32 32

exploration@exploris.co

Retrouvez toutes nos expéditions sur notre site

www.exploris.co

 facebook.com/exploris2023

 [@exploriscruises](https://www.instagram.com/exploriscruises)

 [EXPLORIS - Expéditions & Cruises](#)



EXPLORIS

60 Boulevard du Maréchal Juin • 44100 Nantes
48 rue Vivienne • 75002 Paris

Immatriculation Atout France : IM044220009 • Garantie & Caution : Groupama